

# ライフローンは

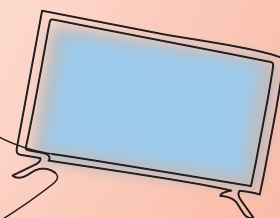
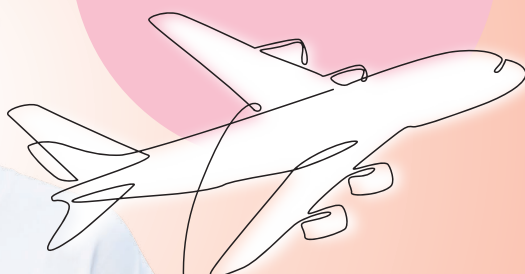
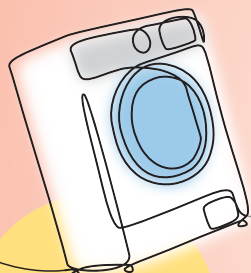
会員の方<sup>(※)</sup>は  
**保証料 0円**

※勤務先の労働組合・互助会等が「静岡ろうきん」の会員で、その会員にご所属の方は、日本労信協保証をご利用の場合保証料は(ろうきん)が負担します。

お借入当初はお利息  
のみのご返済もOK!  
(最長4年)

会員の方で日本労信協保証をご利用の場合に限ります。  
(元金据置期間は返済期間に含まれます)

じぶん色で描こう、  
ひろがる未来。



[2024年4月1日現在]

# 年 2.50%

●適用金利 (年利)

金利制度	返済期間	適用金利
固定金利	5年以内	2.50%
変動金利	全期間	3.70%

※5年以内の返済の場合は、[固定金利]・[変動金利]いずれかを選択いただけます。

※表示の金利は日本労信協保証をご利用の場合。

家具・家電購入や旅行・レジャーなど、  
充実した生活のための資金に。

ご融資額

最高1,000万円

ご返済期間

最長10年

※元金据置期間  
(最長4年)を含む

Web完結ローン | Webで完結!  
スマホでいつでもお申込み!



お申込み手続き等の  
詳細はこちら



ご返済金額の目安 返済期間3・5年は固定金利(年2.50%)で、7年は変動金利(年3.70%)で試算しています。※実際のご返済金額は、1円単位で計算いたします。

ご融資金額	内 訳	返済期間		
		3年	5年	7年
100万円	毎月 50万円	14,500	8,900	6,800
	ボーナス 50万円	87,100	53,600	40,900
200万円	毎月 100万円	28,900	17,800	13,600
	ボーナス 100万円	174,100	107,100	81,800
300万円	毎月 150万円	43,300	26,700	20,300
	ボーナス 150万円	261,100	160,600	122,600

●返済試算額は、店頭またはホームページでご確認いただけます。

(単位:円)

●表示の内容は2024年4月1日現在の内容です。  
●ライフローンは、旅行やレジャー、趣味、冠婚葬祭、家具・家電等の購入、その他健全な生活を営むうえで必要な資金にご利用いただけます。●担保・取扱手数料は不要です。●変動金利型については貸付期間中に金利が変更となる場合がございます。●保証人は原則不要です。保証機関の保証をご利用いただけます。勤務先の労働組合・互助会等が「静岡ろうきん」の会員で、その会員にご所属の方は、日本労信協保証とし、保証料を「静岡ろうきん」が負担します。会員以外の方は、静岡県勤信協保証とし、年1.0%の保証料を別途ご負担いただきます。日本労信協または静岡県勤信協の保証基準を満たさない場合で、三井住友カード(株)保証をご利用の際には、表示の適用金利に年2.2%の金利を上乗せします。●事業目的にはご利用いただけません。●諸条件により、お客さまのご希望にそえない場合がございます。●詳しくは店頭にて説明書をご用意しています。



いつもあなたの目線で。

「静岡ろうきん」  
X(旧Twitter)の公式アカウントは  
こちら



「ろうきん」は地域のために活動する団体へ  
皆様のご利用に応じた寄付を行っています。

生活応援!!〈ろうきん〉でローンの見直し!

# おまとめローン

支払いの管理を  
簡単にしたい!

月々の返済額を  
軽減したい!

総返済額を  
抑えたい!



固定金利	通常金利
	年 <b>4.950%</b>
割引後金利	
年 <b>4.275%</b>	
ご融資金額	ご返済期間
<b>最高300万円</b>	<b>最長10年</b>

●表示の内容は2024年4月1日現在の内容です。  
※表示の金利は日本労信協保証をご利用の場合。  
※表示金利は変更となる場合がございます。

## 金利割引条件

- 当金庫の住宅ローン(無担保住宅ローン含む)をご利用中の方は通常金利より割引いたします。

※住宅ローンと同時申込みの場合は割引の対象とはなりません。

## お使いみち

- 他金融機関で利用しているローンの借換え資金

※借換えを希望するローンの利用目的が事業資金または投機目的資金の場合や、借換えを希望するローンが親族・友人等との個人間の借入れの場合は対象外となります。

## ご利用いただける方

- 満18歳以上のお勤めの方で、安定・継続した収入のある方
- 静岡県内にお勤めまたはお住まいの方(勤務先の労働組合・互助会等が〈静岡ろうきん〉の会員の場合は、県外からのお申込みも可能です)
- 同一勤務先、居住地に原則1年以上勤務・居住している方で、保証機関の保証が受けられる方
- カードローン(キャッシング含む)等の目的外ローンの借入総額が500万円以内(※)であり、新規ご融資金額が300万円以内の方  
※カードローン等の利用であっても使途証明・領収書・利用履歴等により利用目的が確認できる場合は、借入総額より除きます。

**ご注意事項** ●表示の内容は2024年4月1日現在の内容です。●表示の金利は変更となる場合がございます。●担保・取扱手数料等は不要です。●保証人は原則不要です。保証機関の保証をご利用いただけます。●勤務先の労働組合・互助会等が〈静岡ろうきん〉の会員で、その会員にご所属の方は、日本労信協保証とし、保証料を〈静岡ろうきん〉が負担します。会員以外の方は、静岡県勤信協保証とし、年1.0%の保証料を別途ご負担いただけます。●返済試算額は、店頭またはホームページでご確認いただけます。●事業目的にはご利用いただけません。●諸条件により、お客さまのご希望にそえない場合もございます。●詳しくは店頭にて説明書をご用意しています。

