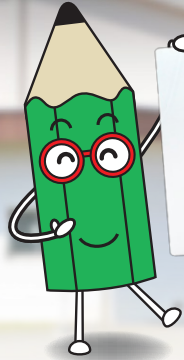
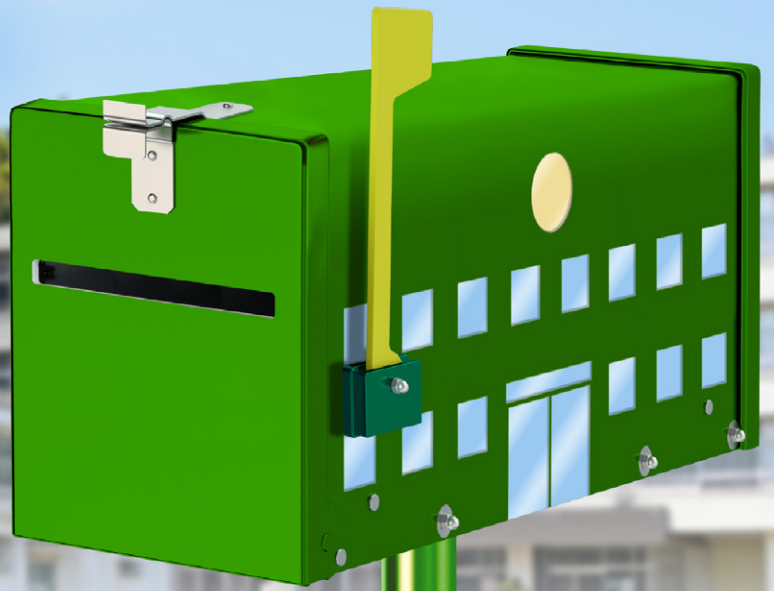


教育ローンなら断然くろうきん

こどもの将来いろいろ
くろうきんなら
目指す夢に届きます



塾費用や受験、
進学、資格取得など、
くろうきんが全力応援!



勤務先の労組・互助会等が
くろうきんの会員で、
その会員にご所属の方は

保証料0円

※保証料はくろうきんが負担します。

年 **1.98%**

〈返済期間3年以内・固定金利でご利用の場合〉 ●表示の内容は2017年10月1日現在の内容です。
※表示金利は変更となる場合がございます。

教育ローン

『役立宣言』

【団体信用生命保険付き】

受験・入学費用や授業料、下宿代や、
資格取得など、学びをサポート。

ご融資額

最高2,000万円

※静岡県勤信協保証を
ご利用の場合は最高1,000万円

ご返済期間

最長20年

※据置期間(最長6年6ヶ月)を含む



お客様1件のご利用に対し、くろうきんが
50円を環境保護団体へ寄付します。

資金が必要な時に都度お借入れが可能な、カード型教育ローン「みらい」もご用意しています。

●適用金利

(年利)

金利制度	返済期間	適用金利
固定金利	3年以内	1.98%
	3年超10年以内	2.98%
変動金利	全期間	2.30%

※10年以内の返済の場合は、[固定金利]・[変動金利]いずれかを選択いただけます。
※表示の金利は日本労信協保証をご利用の場合。

いつもあなたの目線で。
静岡くろうきん

ピボパ de ろうきん 携帯電話からでもOK!
フリーダイヤル 平日 9:00~18:00
0120-609-123

インターネットホームページ
<http://shizuoka.rokin.or.jp>
静岡くろうきん 検索

仮審査申込みはコチラ!
スマホ版に
アクセス!



