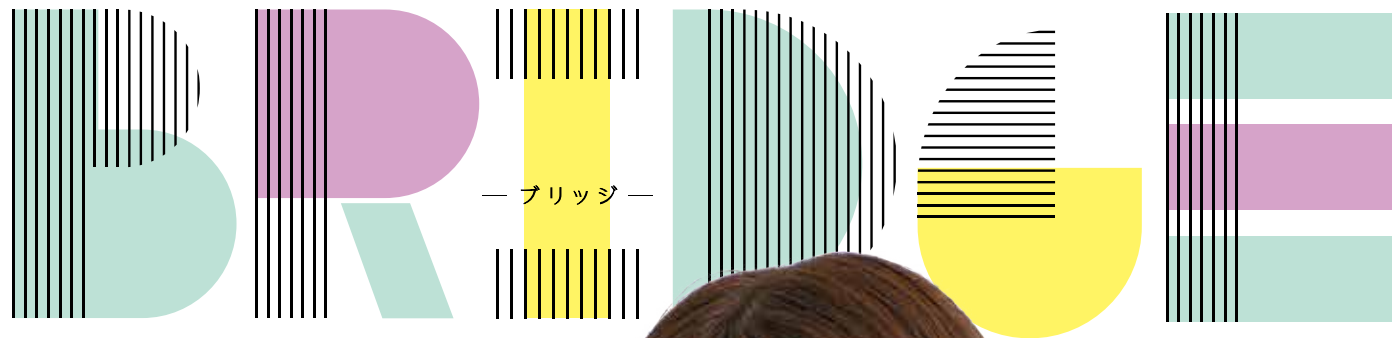


あなたと財形貯蓄のかけ橋

ろうきん



虹のかけ橋

Vol.

54

財形貯蓄から始める

未来の自分づくり



あなたは堅実派？
それとも散財派？

日々の習慣から見る 貯蓄体質診断！

START

買い物をするときは、
基本的にクレジットカード等
キャッシュレス決済である



Aタイプ

Bタイプ

Cタイプ

Dタイプ

タイプ別の解説は次のページで！

A タイプ

貯蓄体質 90%

質実剛健 貯蓄家タイプ

お金の使い方も管理の仕方もの、根っからの貯蓄家です。これからも「つかう」「ためる」を上手に使って分けてください。さらにワンステップ進んで、少し遠い未来のための貯蓄にチャレンジするのもいいかもしれません。人生100年時代、健康寿命と資産寿命を延ばしましょう。



オススメの財形は…

➡ 一般財形・財形住宅・財形年金

B タイプ

貯蓄体質 70%

将来有望 経験重視タイプ

貯蓄家の素質あり。「お金を大事にする気持ち」を持っているあなたは、「お金を管理する方法」を少し工夫することで、無理なく貯蓄と消費のバランスとることができるはず。改めて生活習慣を見直して、未来の自分のために貯蓄額の目標を決めて積立にチャレンジしてみましょう。



オススメの財形は…

➡ 一般財形・財形住宅

C タイプ

貯蓄体質 40%

まだまだ夢追い 自己投資タイプ

まだまだ「ためる」より「つかう」ことに意識が向きがちな貯蓄初心者です。自分で稼いだお金を大切に思うことが貯蓄の第一歩。まずは家計の収支バランスの見直しを！流行っているものや欲しいものを手に取る前に、本当に必要なものなのか考えてみましょう。



オススメの財形は…

➡ 一般財形

D タイプ

貯蓄体質 10%

楽しいのが一番！人生楽観タイプ

貯蓄とは縁遠い生活スタイルです。まずは1~2か月ほど家計簿をつけてみて、自分のお金の流れを把握することから始めてみましょう。財形貯蓄なら、給与天引きで自動的に貯まるから安心。まずは少額から「貯める」習慣を身に着けることが大切です。



オススメの財形は…

➡ 一般財形

Column

生活費の把握が「貯蓄体質」への近道！

貯蓄体質を身につけるためにも、自分が毎月いくら貯蓄できるのかを知ることは重要です。総務省統計局の調査によれば、ひとり暮らし社会人の平均的な生活費は16~17万円ですが、その内訳はひとりひとり異なります。クレジットカードやキャッシュレス決済の利用履歴、通帳の明細を確認して「今の自分の生活費」を把握しましょう。不要なサブスク契約などが見つかるかもしれません。

忙しくて通帳記帳ができていない！というあなたもご安心を。ろうきんの「かんたん通帳」なら、いつでもスマホから入出金明細が確認できます（詳しくは裏表紙をご覧ください）。

振込	金額
振込 EMET2587457リ...	-75,000
振込手数料	-432
給料振込 カカイ...	265,331



今や人生100年時代！

今後の
ライフイベントを
みてみよう！



大好きなアーティスト
のコンサートへGO!
約8万円の出費

社会人
START!

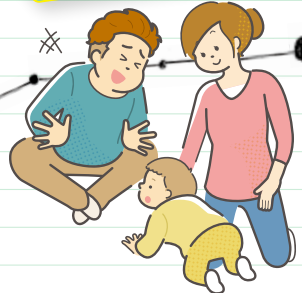
結婚
平均371万円の出費

収入が少ない時期ではあるけれど、
趣味や旅行などやりたいことが多い
年代。この時から貯蓄体質を身に着
けておくと、将来が楽になります。
マイカー購入や結婚などを検討する
時期でもあります。

20代



マイカー
購入
平均264万円の出費



出産
約52万円の出費

30代

人生の基盤を固めるライフイベントが多く
なる年代。10年~20年後の自分の将来像も
想像できるようになります。

教育資金は長期間にかけて必要に
なる支出です。収入が増えてくる
タイミングで積立額の増額なども
考えて将来に備えましょう。

40代

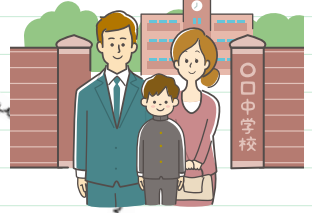
子供の教育期間
がスタート!



住宅購入
自己資金約786万円

50代

子供の教育の終わりが見えてくる
と、その後は自分のセカンドライフ
を見据えて。今や人生100年時代、
これからの人生もまだまだ長い。



夫婦で
海外旅行へ
約26万円の出費



定年で収入が減ることも考えて、収支
のバランスをもう一度見直しましょう。
ここである程度の備えができていると、
その後の計画も立てやすくなります。

60代

セカンドライフ
スタート!
約1470万円の出費

趣味の
山歩き



70代~

まだまだやりたいことばかり。思わぬ
出費にも備えた賢いお金の使い方、
『人生100年時代』を楽しみましょう。

親の介護

お孫さん

ケガ・入院

終活

人生の3大支出は「住宅」「教育」「セカンドライフ」

大きなライフイベントに必要なお金はどれくらい？

財形住宅
がオススメ



住宅資金

約**786**万円

毎月5万、一時金9万で
10年2か月で790万円

※住宅金融支援機構「2021年度フラット35利用者調査」より、マンション融資利用者の手持金

一般財形
がオススメ



教育資金

約**1,046**万円

毎月5万、一時金15万で
11年9か月で1,050万円

※文部科学省「令和3年度子供の学習費調査」「私立大学等の令和3年度入学者に係る学生納付金等調査結果について」より

財形年金
がオススメ



セカンドライフ資金

約**1,470**万円

毎月5万、一時金10万で
18年6か月で1,480万円

※総務省統計局「令和3年家計調査報告(家計収支編)」厚生労働省「令和5年度の年金額改定についてお知らせします」を加工して作成(公的年金以外に必要な老後資金を40年分確保すると想定して算出)

一般財形
がオススメ



出産費用

約**52**万円

毎月1万円、一時金2万円で
3年4か月で52万円

※令和2年12月2日第136回社会保障審議会医療保険部会資料「出産費用の状況」より(正常分娩に係る室料差額等含む出産費用の平均値) なお、公的制度により補助を受けられる場合があります。

一般財形
がオススメ



海外旅行資金

約**26**万円

毎月2万、一時金1万で
1年で26万円

※JTB「年末年始(2022年12月23日～2023年1月3日)の旅行動向」より

一般財形
がオススメ



結婚資金

約**371**万円

毎月4万、一時金7万で
6年で372万円

※ゼクシィ「結婚トレンド調査2022」より

一般財形
がオススメ



マイカー購入資金

約**264**万円

毎月4万、一時金2万で
5年1か月で264万円

※自動車メーカーホームページより
○軽自動車約141万
○ミニバン約264万

動画もあわせて
チェック!



自分の生活スタイルに合わせて、無理のない貯蓄計画を作ってみよう!

積立額の目安

毎月積立額	一時金積立額	積立期間			
		5年(60か月)	10年(120か月)	20年(240か月)	30年(360か月)
5千円	1万円	40万円	80万円	160万円	240万円
	3万円	60万円	120万円	240万円	360万円
	5万円	80万円	160万円	320万円	480万円
1万円	3万円	90万円	180万円	360万円	540万円
	5万円	110万円	220万円	440万円	660万円
	10万円	160万円	320万円	640万円	960万円
3万円	5万円	230万円	460万円	920万円	1,380万円
	10万円	280万円	560万円	1,120万円	1,680万円
	15万円	330万円	660万円	1,320万円	1,980万円

(注) シミュレーションにおいて金利は考慮していません。

(注) 4月に積立を開始し、一時金は年2回(6月・12月)積立てるものとして試算しております。なお、シミュレーション内の「一時金」は年2回のうち1回の額を記載しております。

(注) 財形住宅と財形年金をあわせた元金と利息の合計額が550万円に達するまで非課税で積立てることができます。



貯蓄習慣を身につけるための強い味方！

手軽に“ろうきん財形”を使いこなそう！

簡単な手続きで少額から積立てられる“ろうきん財形”なら貯蓄初心者にもピッタリ。無理のない金額で長く積立て、ゆとりある人生設計に役立てましょう！

そもそも財形貯蓄ってなに？



給料や一時金から天引きされるので、自分でやりくりする手間もなく、確実に貯まります。職場で申込手続きができるため、〈ろうきん〉まで足を運ぶ必要がありません。財形貯蓄は目的に合わせて「一般財形」「財形住宅」「財形年金」の3タイプがあります。また、ライフステージに合わせた積立額の変更も行えます。

< 貯蓄体質をつくるコツ >

× 給料 - 生活費 = 貯蓄

○ 給料 - 貯蓄 = 生活費

財形貯蓄のメリットとは？ らくらく貯蓄の3つのポイント！

1 給料からの天引き

毎月の給料や一時金から、天引きで積立てられるので、計画的な貯蓄ができます。

2 職場での手続き

申込みも、積立額の変更も、払出しも、職場で手続きができるからとても簡単です。

3 非課税

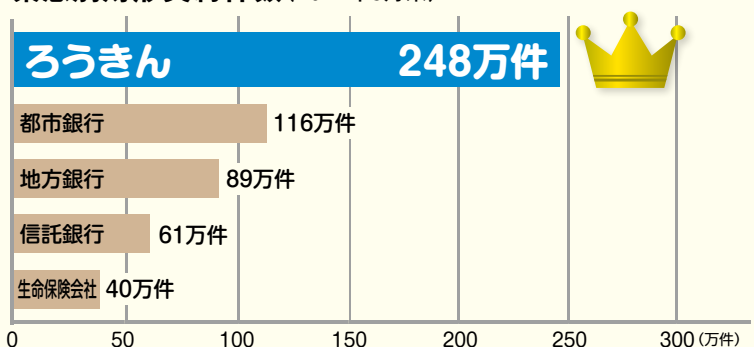
財形住宅と財形年金を合わせた元利合計額が550万円に達するまで、利息に税金がかかりません。

ろうきん財形は契約件数・残高とも業態別 No.1

ろうきん財形は、2022年3月末現在で契約件数は248万件、預金残高は3兆7,965億円に達し、件数・残高ともに業態別第1位。財形のトップバンクとして多くの方に支持されています。これは、皆さんの職場の労働組合とろうきんが連携して組合員の生活を守る取組みを積重ねてきた結果といえます。また、もっと便利で使いやすい財形を目指し、制度改善にも取り組んでいます。

※右記は、厚生労働省調査結果をグラフにしたものです。

業態別財形契約件数 (2022年3月末)



ろうきん財形なら元本保証で安心

ろうきん財形の3商品

〈ろうきん〉の財形貯蓄は定期預金による積立てだから、元本保証で安心。さらに1,000万円まで預金保険制度(ペイオフ)の対象商品です。

ろうきん財形の種類



一般財形

車、旅行、教育、結婚…様々な目的に自由に使える財形です。無理のない金額から始めて、貯蓄習慣を身につけましょう。いつでも自由に払戻が可能なので便利です。

※ 利息に税金がかかります。



非課税

財形住宅

住宅購入に向けた自己資金づくりにおすすめです。住宅取得はもちろんリフォーム等にも利用できます。(注1・2)



非課税

財形年金

受取時も非課税であることが魅力です。退職後の生活資金として、60歳以降に年金形式で受取る貯蓄です。(注3)

財形住宅と財形年金を合わせて元利(元本と利息)の合計が550万円に達するまで利息が**非課税**

加入資格	勤労者	55歳未満の勤労者 (ひとりにつき1契約)	55歳未満の勤労者 (ひとりにつき1契約)
資金使途	自由	①住宅の新築・購入 ②増改築 ③建替え・買換え	年金形式で定期的な受取り
積立期間	3年以上(3年以内の払出し可)	5年以上(5年以内の払出し可)	5年以上(注4)

※企業等が取扱う財形貯蓄の種類については、企業等の制度により決められています。

(注1) 要件を満たした住宅取得やリフォームの費用に充てるために払出す場合に限りです。(法令に定める書類の提出が必要です。)

(注2) 資金使途以外の目的で払出す場合は全額解約となり、原則解約日以前5年以内に支払われた利息および中途解約利息について課税されます。

(注3) 資金使途以外の目的で払出す場合は全額解約となり、原則解約日以前5年以内に支払われた利息および中途解約利息について課税されます。ただし、年金支払開始から5年を経過して解約する場合には中途解約利息のみに課税されます。

(注4) 積立終了から受取開始までの据置期間は6か月以上5年以内で、受取期間は60歳以降に5年以上20年以内で、お選びください。

Column

「目標までの距離」で考える、私のマネープラン。

「貯蓄から投資へ」という言葉を聞いたことはありますか?社会人生活のスタートをきっかけに、投資をはじめようと考えている方も多いと思います。

投資の基本は長期・積立・分散。少額かつ長期の投資による資産形成に適した商品の代表が「つみたてNISA」や「iDeCo」です。特にNISAは2024年から「新NISA」に生まれ変わり、幅広い世代にとってさらに使いやすくなること

期待できます。

とはいえ、これらの商品は必ずしも利益が出るとは約束されておらず、支払いに制約があることも。たとえば「大好きなアイドルの海外公演に行きたい!」や「お給料を貯めて買いたい憧れのブランドがある」といった目標には、投資信託での運用に加え、財形貯蓄を併用する方法もあります。

「今すぐやりたいこと」と「ちょっと遠い

将来の夢」——まとまったお金が必要なシーンはたくさんあります。いざという時のセーフティネットとして財形貯蓄を活用しながら、<NISA>や<iDeCo>で未来のお金を育ててみてはいかがでしょうか。



ろうきんインフォメーション

さらに便利に使いやすく

ろうきんアプリ ろうきんダイレクト

スマホで
カンタン
チェック!



残高や入出金の履歴をいつでも・どこでもスマホでチェック!

ろうきんアプリ

残高・明細 口座残高・入出金の履歴をリアルタイムで確認できます。

税公金支払い スマートフォンのカメラで撮影してかんたんに税金や公金のお支払いができます。

※お支払いはメイン口座からのみとなります。

Money Forward かんたん通帳

通帳アプリ「かんたん通帳」との連携で、紙の通帳と同じように明細が確認でき、明細へのメモや通帳デザイン(全5種)の選択などもできます。



※「かんたん通帳」は株式会社マネーフォワードの登録商標です。

< ダウンロードはこちらから >



※Appleのロゴは、米国およびその他の国で登録されたApple Inc.の商標です。
※App Storeは、米国およびその他の国で登録されたApple Inc.のサービスマークです。
※Google PlayおよびGoogle PlayロゴはGoogle LLCの商標です。

振込・振替・ローンの返済などのお取引をスマホやパソコンから!

ろうきんダイレクト

財形貯蓄のメニューでは、一般財形の**払出**と各種財形の**残高照会**などがご利用いただけます。

メリット1 いつでも!

各種残高の確認、預金の入金・支払、振込のほか、投資信託の購入・解約やWebお知らせなど、便利なサービスをご利用いただけます。

メリット2 どこでも!

自宅や外出先でも、様々なサービスをご利用いただけます。

メリット3 おトク!

振込手数料が窓口やATMでの手続きよりもおトクです。

※お取引のろうきんやお勤め先によって、一部商品・サービスの取扱いができない場合があります。
※サービスの詳細はお取引のろうきんのWebサイトでご確認ください。
※ご利用開始には別途申込みが必要になります。

※利用時に発生する通信料はお客さま負担となります。

ろうきんキャッシュカードなら ATM手数料0円!!

			ATM運営会社  主な設置先 
		ATM運営会社・株式会社ビューカード 	

* 上記の内、コンビニATMでは24時間お引出し・お預入れが可能です。* 一部設置していない店舗があります。また、営業時間やシステムメンテナンスなどにより、ご利用いただけない場合があります。* MICS加盟金融機関でお引出しされた場合、一旦手数料がかかりますが、即時キャッシュバック致します(一部ろうきんでは本サービスを行っていません。また、キャッシュバックサービスの名称および内容はろうきんにより異なりますので、詳細はお取引のろうきんにご確認ください)。※1 セブン銀行での19:00~翌7:00のお引出しは一旦手数料がかかりますが、即時キャッシュバック致します(一部ろうきんを除きます)。※2 一旦、所定の手数料がかかりますが、即時キャッシュバックいたします。一部ろうきんではキャッシュバックサービスの内容が異なります。詳細はお取引のろうきんにご確認ください。※3 ローンカードはご利用いただけません。 2023年4月1日現在

<ろうきん>の全国ネットワークお問い合わせ一覧

最寄りの<ろうきん>はコチラで検索

ろうきん一覧

検索

北海道ろうきん …… TEL.0120-510-926
東北ろうきん …… TEL.0120-1919-62
(青森・岩手・秋田・山形・宮城・福島)
中央ろうきん …… TEL.0120-86-6956
(茨城・栃木・群馬・埼玉・千葉・東京・神奈川・山梨)
新潟ろうきん …… TEL.0120-191-880
長野ろうきん …… TEL.0120-606-150

静岡ろうきん …… TEL.0120-609-123
北陸ろうきん …… TEL.0120-3939-41
(富山・石川・福井)
東海ろうきん …… TEL.0120-226-616
(愛知・岐阜・三重)
近畿ろうきん …… TEL.0120-191-968
(滋賀・奈良・京都・大阪・和歌山・兵庫)

中国ろうきん …… TEL.0120-86-3760
(鳥取・島根・岡山・広島・山口)
四国ろうきん …… TEL.0120-505-690
(徳島・香川・愛媛・高知)
九州ろうきん …… TEL.0120-796-210
(福岡・佐賀・長崎・熊本・大分・宮崎・鹿児島)
沖縄ろうきん …… TEL.0120-602-040