

▶ 2019年度の取組状況

当金庫における「お客様本位の業務運営」の主な取組状況は次のとおりです。

※共通KPIとは、投資信託を販売する金融機関において、「顧客本位の業務運営」の取組状況を比較可能とするため、金融庁より公表を推奨されている「成果指標(KPI)」のことです。

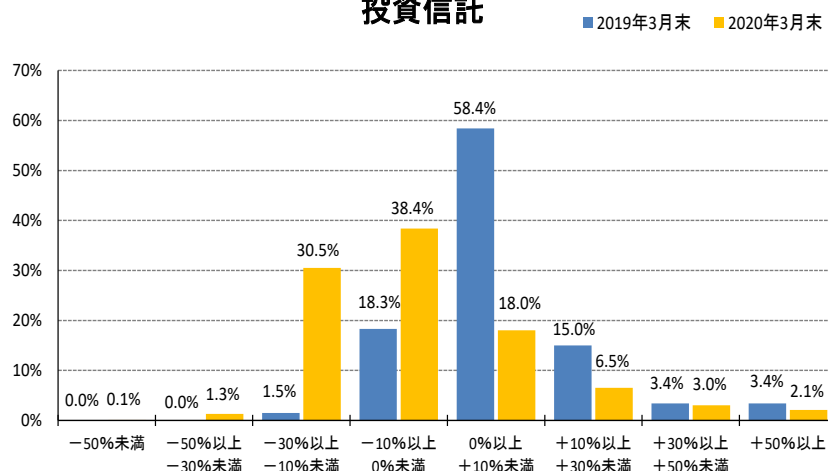
● 比較可能な指標(共通KPI)

(1) 運用損益別顧客比率(投資信託)

運用損益の区分	人数	比率
-50%未満	7	0.1%
-50%以上-30%未満	87	1.3%
-30%以上-10%未満	2,012	30.5%
-10%以上0%未満	2,529	38.4%
0%以上+10%未満	1,187	18.0%
+10%以上+30%未満	427	6.5%
+30%以上+50%未満	200	3.0%
+50%以上	140	2.1%

2020年3月末時点

投資信託



(2) 投資信託預り残高上位20銘柄のコスト・リターン/リスク・リターン

投資信託預り残高上位20銘柄の一覧

2020年03月末時点

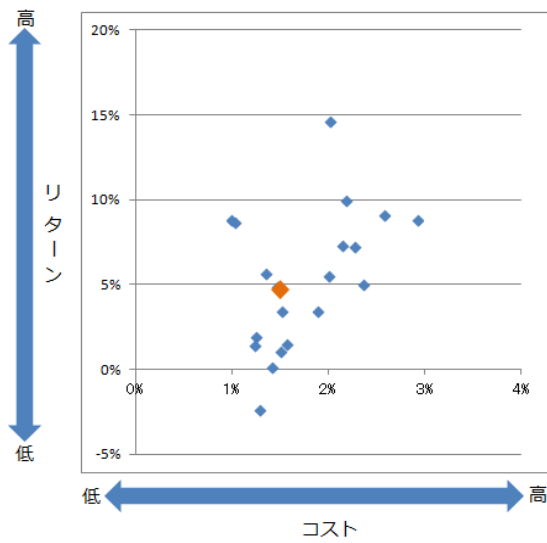
No	銘柄名	コスト	リスク	リターン
1	財産3分法ファンド(不動産・債券・株式)毎月分配型(財産3分法)	1.49	9.21	0.54
2	ファイン・ブレンド(毎月分配型)	1.91	4.77	1.57
3	世界の財産3分法ファンド(不動産・債券・株式)毎月分配型(世界の財産3分法)	1.38	9.36	-0.28
4	トレンド・アロケーション・オープン	1.51	7.90	-2.22
5	インデックスファンド225	1.01	17.09	1.13
6	ニッセイ健康応援ファンド	2.05	15.44	5.79
7	D I A M高格付インカム・オープン(毎月決算コース)(ハッピークローバー)	1.43	7.44	-3.03
8	高格付債券ファンド(為替ヘッジ70)毎月分配型(73(しちさん))	1.26	2.84	-0.01
9	インデックスファンドJリート	1.05	13.43	0.03
10	D I A Mワールド・リート・インカム・オープン(毎月決算コース)(世界家主俱樂部)	2.18	17.01	-3.46
11	世界のサイフ	1.30	8.63	-4.93
12	ダイワ好配当日本株投信(季節点描)	2.04	16.33	-2.93
13	東京海上・円資産バランスファンド(年1回決算型)(円奏会(年1回決算型))	1.14	3.44	0.62
14	グローバル・ソブリン・オープン(毎月決算型)	1.60	5.19	-0.56
15	ダイワ・U S - R E I T ・オープン(毎月決算型)Bコース(為替ヘッジなし)	2.22	16.77	-1.93
16	世界三資産バランスファンド(毎月分配型)(セッション)	1.54	7.20	-0.41
17	e M A X I S N Yダウインデックス	0.66	18.13	3.85
18	日本債券ファンド	1.26	2.01	0.83
19	損保ジャパン・グリーン・オープン(ぶなの森)	2.31	18.13	-1.43
20	三井住友・アジア・オセアニア好配当株式オープン(椰子の実)	2.40	17.11	-4.90

設定後5年以上経過している投資信託※の残高上位20銘柄を対象とします。

※DC専用投信、ファンドラップ専用投信、ETF、上場REIT、公社債投信、私募投信、外貨建て投信は除きます。

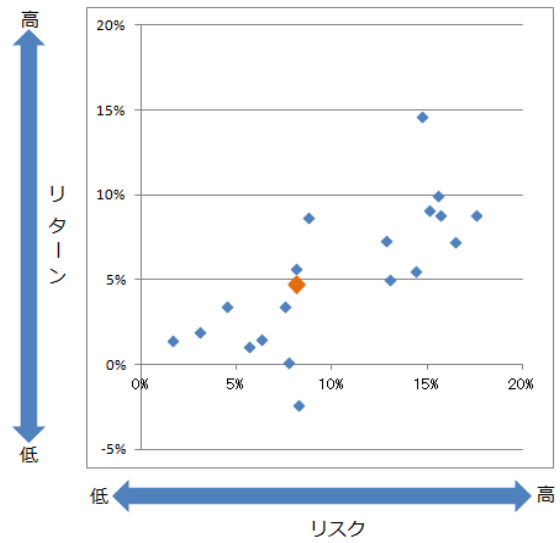
【2019年3月末】

投資信託預り残高上位20銘柄のコスト・リターン



残高加重平均値	コスト	リターン
	1.51	4.88

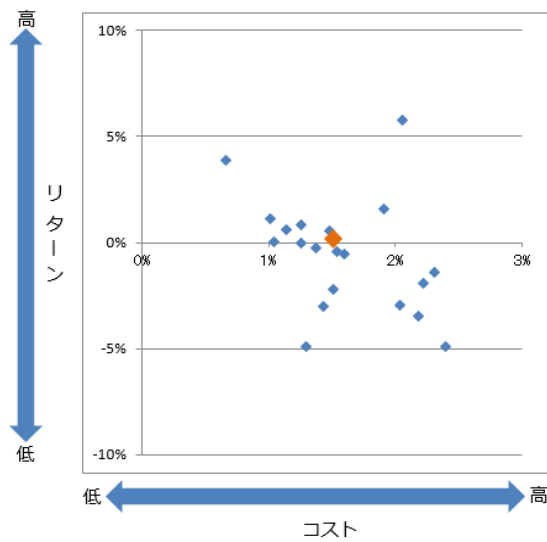
投資信託預り残高上位20銘柄のリスク・リターン



残高加重平均値	リスク	リターン
	8.35	4.88

【2020年3月末】

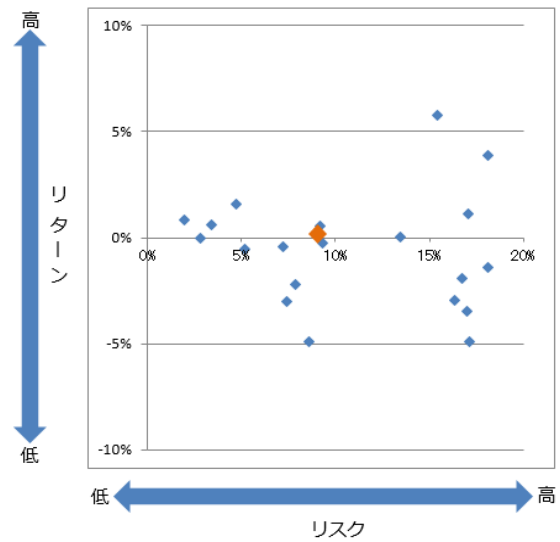
投資信託預り残高上位20銘柄のコスト・リターン



残高加重平均値	コスト	リターン
	1.52	0.22

コスト	全体	販売手数料率の1/5 + 信託報酬率
	販売手数料率	取扱い時の最低販売金額での料率
	信託報酬率	実質的な信託報酬率の上限
リターン	過去5年間のトータルリターン (年率換算)	

投資信託預り残高上位20銘柄のリスク・リターン



残高加重平均値	リスク	リターン
	9.38	0.22

リスク	過去5年間の月次リターンの標準偏差 (年率換算)
リターン	過去5年間のトータルリターン (年率換算)

リスク・リターン出所：株式会社NTTデータ・エービック
Copyright (C) 2020, NTT DATA ABIC Co., Ltd. All rights reserved.