

▶ 2020年度の取組状況

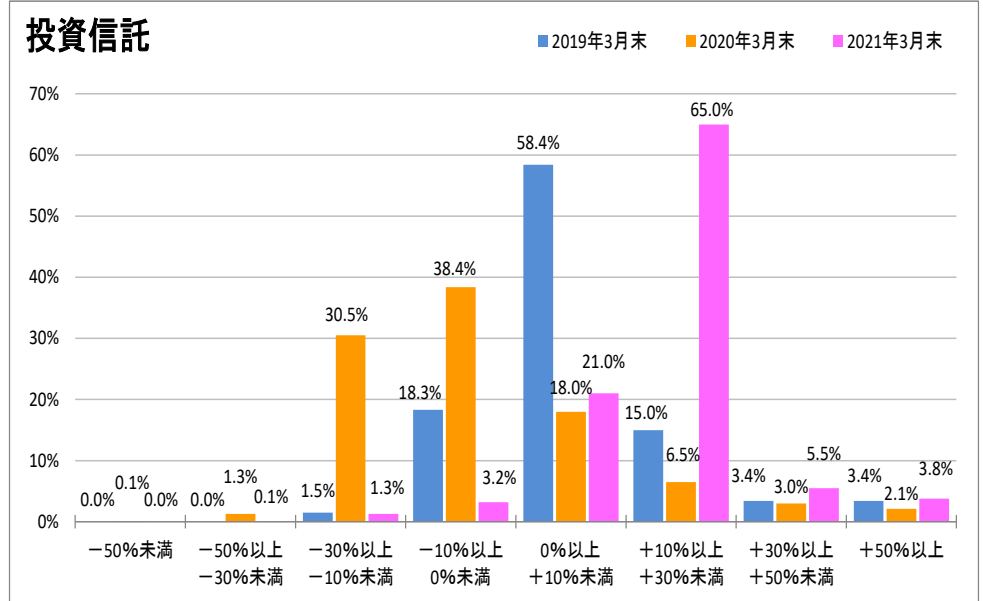
当金庫における「お客様本位の業務運営」の主な取組状況は次のとおりです。

※共通KPIとは、投資信託を販売する金融機関において、「顧客本位の業務運営」の取組状況を比較可能とするため、金融庁より公表を推奨されている「成果指標(KPI)」のことです。

● 比較可能な指標(共通KPI)

(1) 運用損益別顧客比率(投資信託)

運用損益の区分	人数	比率
-50%未満	2	0.0%
-50%以上-30%未満	7	0.1%
-30%以上-10%未満	93	1.3%
-10%以上0%未満	228	3.2%
0%以上+10%未満	1,506	21.0%
+10%以上+30%未満	4,665	65.0%
+30%以上+50%未満	397	5.5%
+50%以上	275	3.8%

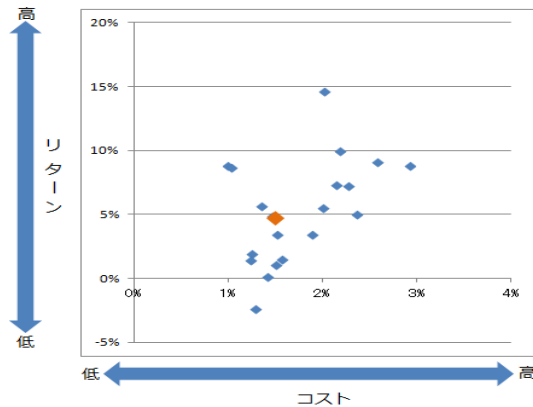


(2) 投資信託預り残高上位20銘柄のコスト・リターン／リスク・リターン

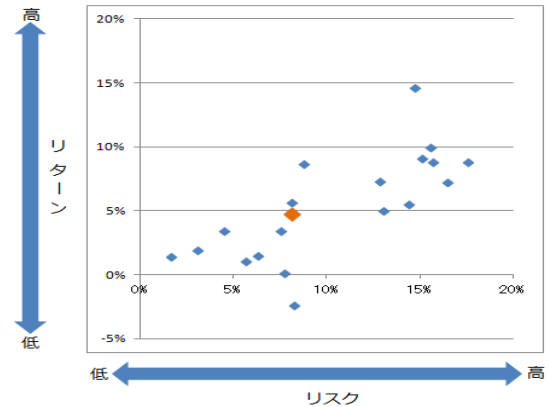
設定後5年以上経過している投資信託※の残高上位20銘柄を対象とします。

【2019年3月末】

投資信託預り残高上位20銘柄のコスト・リターン



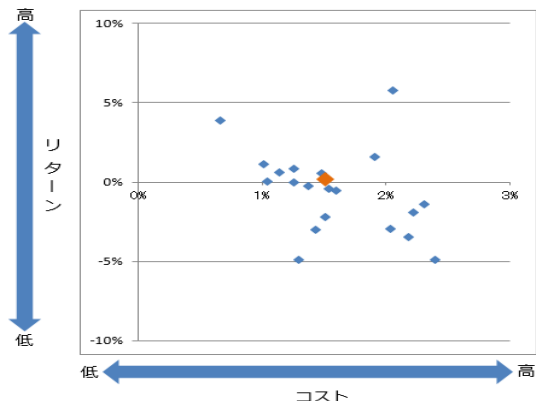
投資信託預り残高上位20銘柄のリスク・リターン



No	銘柄名	コスト	リスク	リターン	No	銘柄名	コスト	リスク	リターン
1	財産3分法ファンド(不動産・債券・株式)毎月分配型(財産3分法)	1.46	8.05	4.90	11	高格付債券ファンド(為替ヘッジ70)毎月分配型(73(しちさん))	1.24	3.06	1.96
2	世界の財産3分法ファンド(不動産・債券・株式)毎月分配型(世界の財産3分法)	1.35	8.15	5.68	12	ダイワ好配当日本株投資(季節点描)	2.00	14.42	5.54
3	ファイン・ブレンド(毎月分配型)	1.88	4.47	3.43	13	グローバル・ソブリン・オープン(毎月決算型)	1.57	6.34	1.49
4	トレンド・アロケーション・オープン	1.49	5.69	1.07	14	ダイワ・US-REIT・オープン(毎月決算型)Bコース(為替ヘッジなし)	2.18	15.56	9.96
5	インデックスファンド225	0.99	15.70	8.82	15	世界三資産バランスファンド(毎月分配型)(セッション)	1.51	7.52	3.46
6	ニッセイ健康応援ファンド	2.01	14.74	14.60	16	損保ジャパン・グリーン・オープン(ぶなの森)	2.27	16.47	7.27
7	DIAM高格付インカム・オープン(毎月決算コース)(ハッピークローバー)	1.40	7.74	0.15	17	三井住友・アジア・オセアニア好配当株式オープン(椰子の実)	2.35	13.06	5.05
8	世界のサイフ	1.28	8.26	-2.39	18	日本債券ファンド	1.24	1.69	1.43
9	インデックスファンドJリート	1.03	8.74	8.66	19	朝日ライフSRI社会貢献ファンド(あすのはね)	2.57	15.12	9.09
10	DIAMワールド・リート・インカム・オープン(毎月決算コース)(世界家主倶楽部)	2.14	12.84	7.32	20	グローバル・ヘルスケア&バイオ・ファンド(健次)	2.92	17.56	8.81

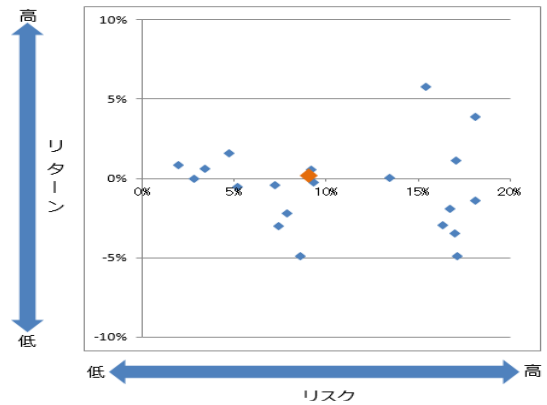
【2020年3月末】

投資信託預り残高上位20銘柄のコスト・リターン



残高加重平均値	コスト	リターン
	1.52	0.22

投資信託預り残高上位20銘柄のリスク・リターン

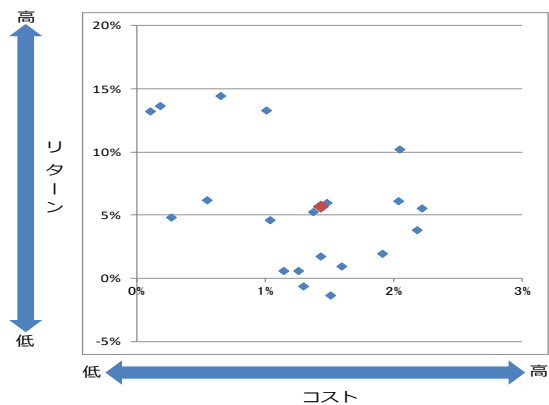


残高加重平均値	リスク	リターン
	9.38	0.22

No	銘柄名	コスト	リスク	リターン	No	銘柄名	コスト	リスク	リターン
1	財産3分法ファンド(不動産・債券・株式)毎月分配型(財産3分法)	1.49	9.21	0.54	11	世界のサイフ	1.30	8.63	-4.93
2	ファイン・ブレンド(毎月分配型)	1.91	4.77	1.57	12	ダイワ好配当日本株投信(季節点描)	2.04	16.33	-2.93
3	世界の財産3分法ファンド(不動産・債券・株式)毎月分配型(世界の財産3分法)	1.38	9.36	-0.28	13	東京海上・円資産バランスファンド(年1回決算型)(円奏会(年1回決算型))	1.14	3.44	0.62
4	トレンド・アロケーション・オープン	1.51	7.90	-2.22	14	グローバル・ソブリン・オープン(毎月決算型)	1.60	5.19	-0.56
5	インデックスファンド225	1.01	17.09	1.13	15	ダイワ・US-REIT・オープン(毎月決算型)Bコース(為替ヘッジなし)	2.22	16.77	-1.93
6	ニッセイ健康応援ファンド	2.05	15.44	5.79	16	世界三資産バランスファンド(毎月分配型)(セッション)	1.54	7.20	-0.41
7	DIAM高格付インカム・オープン(毎月決算コース)(ハッピークローバー)	1.43	7.44	-3.03	17	eMAXIS NYダウインデックス	0.66	18.13	3.85
8	高格付債券ファンド(為替ヘッジ70)毎月分配型(73(しちさん))	1.26	2.84	-0.01	18	日本債券ファンド	1.26	2.01	0.83
9	インデックスファンドJリート	1.05	13.43	0.03	19	損保ジャパン・グリーン・オープン(ぶなの森)	2.31	18.13	-1.43
10	DIAMワールド・リート・インカム・オープン(毎月決算コース)(世界家主倶楽部)	2.18	17.01	-3.46	20	三井住友・アジア・オセアニア好配当株式オープン(椰子の実)	2.40	17.11	-4.90

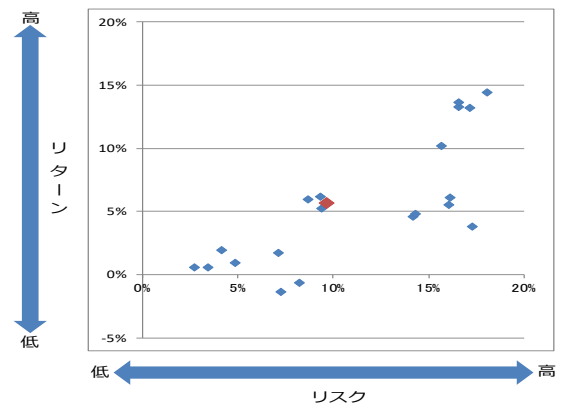
【2021年3月末】

投資信託預り残高上位20銘柄のコスト・リターン



残高加重平均値	コスト	リターン
	1.43	5.65

投資信託預り残高上位20銘柄のリスク・リターン



残高加重平均値	リスク	リターン
	9.68	5.65

No	銘柄名	コスト	リスク	リターン	No	銘柄名	コスト	リスク	リターン
1	財産3分法ファンド(不動産・債券・株式)毎月分配型(財産3分法)	1.49	8.66	5.95	11	ダイワ好配当日本株投信(季節点描)	2.04	16.13	6.13
2	世界の財産3分法ファンド(不動産・債券・株式)毎月分配型(世界の財産3分法)	1.38	9.39	5.24	12	高格付債券ファンド(為替ヘッジ70)毎月分配型(73(しちさん))	1.26	2.73	0.55
3	ファイン・ブレンド(毎月分配型)	1.91	4.14	1.93	13	ダイワ・US-REIT・オープン(毎月決算型)Bコース(為替ヘッジなし)	2.22	16.06	5.50
4	インデックスファンド225	1.01	16.58	13.25	14	たわらノーロード先進国株式	0.11	17.16	13.20
5	トレンド・アロケーション・オープン	1.51	7.25	-1.33	15	東京海上・円資産バランスファンド(年1回決算型)(円奏会(年1回決算型))	1.14	3.46	0.59
6	ニッセイ健康応援ファンド	2.05	15.67	10.19	16	世界のサイフ	1.30	8.26	-0.64
7	たわらノーロード日経225	0.19	16.59	13.60	17	グローバル・ソブリン・オープン(毎月決算型)	1.60	4.86	0.97
8	インデックスファンドJリート	1.05	14.17	4.57	18	たわらノーロード国内リート	0.28	14.30	4.83
9	DIAMワールド・リート・インカム・オープン(毎月決算コース)(世界家主倶楽部)	2.18	17.31	3.79	19	eMAXIS最適化バランス(マイミッドフィルダー)	0.55	9.37	6.16
10	DIAM高格付インカム・オープン(毎月決算コース)(ハッピークローバー)	1.43	7.14	1.76	20	eMAXIS NYダウインデックス	0.66	18.09	14.42

コスト	全体	販売手数料率の1/5 + 信託報酬率
	販売手数料率	取扱い時の最低販売金額での料率
	信託報酬率	実質的な信託報酬率の上限
リターン	過去5年間のトータルリターン(年率換算)	

リスク	過去5年間の月次リターンの標準偏差(年率換算)
リターン	過去5年間のトータルリターン(年率換算)