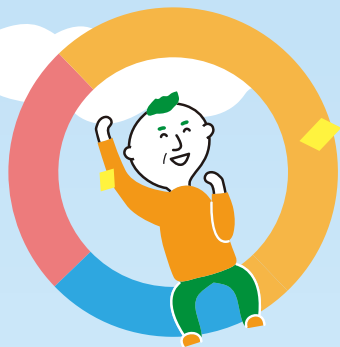


期間 2024年10/1(火)~
2025年3/14(金)

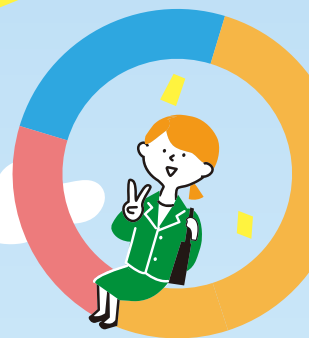
ポーンとフオリオキーン

資産運用デビューを“もっと”応援!

NISAで



〈ろうきん〉らしい
資産形成を
ご提案します。



下記お取引内容に応じて

QUOカードを先着1,000名さまに

お一人さま合計最大2,000円分をプレゼント!!

〈対象となるお取引〉

NISA口座の新規開設と①または②のいずれか

①新規給与・年金振込で2,000円分

②積立預金(財形・エース預金)新規・増額で2,000円分

(月額5,000円以上で積立期間1年以上または年額60,000円以上)

キャンペーン期間中、NISA口座を新規開設いただいた方で以下の条件を満たす先着1,000名さまに特典をプレゼントいたします。

対象	期間中に当金庫でNISA口座を新規開設いただいた方の中で以下の①、②いずれかを満たした方に特典を進呈いたします ①給与・年金振込※1を新規指定いただいた方(既に指定済みの方も対象※2) ※1「給与・年金振込」については、当金庫でシステム判定できるものに限ります ※2 既に指定済みの場合もお申込みいただけますが、特典は1,000円分のみとなります ②積立預金(財形・エース預金)を月額5,000円以上で積立期間1年以上または年額60,000円以上の新規・増額をいただいた方
特典	QUOカードを合計最大2,000円分進呈 ①新規指定の方に2,000円分 ②新規・増額いただいた方に2,000円分 ※「給与・年金振込」を既に指定済みでお申込みいただいた方は、NISA口座新規開設の特典として1,000円分を進呈いたします
期間	2024年10月1日(火)~2025年3月14日(金)

【ご注意事項】●「お申込書」で対象となるお取引のお申し出が必要です。●NISA・エース預金を「ろうきんダイレクト(インターネットバンキング)」にてお申込みいただいた場合は、店頭または当金庫職員へお申し出ください。●積立預金(財形・エース預金)の詳しい説明書は、営業店窓口にございます。●当金庫の判断により、お客さまへ事前に周知することなく本キャンペーンの取扱いを終了する場合がございます。●本キャンペーンについて詳しくは店頭または当金庫職員へ、お問合せください。

【個人情報の取扱いについて】取得する個人情報(氏名)は、取引確認および特典のお渡しのために利用し、その他の目的には利用しません。また、第三者への提供も行いません。取得した個人情報は〈静岡ろうきん〉が責任をもって管理し、2025年6月末までに廃棄します。

お気軽にお問合せください!

いつもあなたの目線で。
静岡ろうきん

静岡ろうきん
お客様サービスセンター

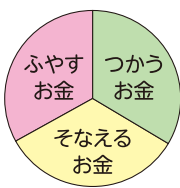
平日9:00~18:00 フリーダイヤル

0120-609-123

■音声ガイダンス番号「3」を選択ください■

ポートフォリオとは

金融商品、運用商品の
組み合わせのこと。



毎月の収入や今ある資産を使用目的や保有期間によって仕分け、『お金の色分け』（貯蓄と投資のバランス）を考慮することが重要です。

	NISA制度	
	つみたて投資枠	併用可 成長投資枠
非課税保有期間	無期限	
年間投資上限額	合計360万円	
	120万円	240万円
非課税保有限度額 (累計投資上限額)	1,800万円	
	成長投資枠はうち1,200万円まで	
口座開設期間	制限なし(恒久)	
投資対象商品	長期の積立・分散投資に 適した一定の投資信託	上場株式・投資信託等 (※)
売却した場合の取扱い	売却分(購入した時の金額で計算する簿価分)の 非課税保有限度枠の再利用が可能	
対象年齢	その年の1月1日において18歳以上	
購入方法	積立	積立・一括

※①整理・監理銘柄、②信託期間20年未満、毎月分配型の投資信託およびデリバティブ取引を用いた一定の投資信託を除外

【NISA制度のご留意事項】

- 日本にお住まいの18歳以上の個人の方(口座開設年の1月1日時点)が対象です。
- NISA口座は、すべての金融機関等を通じて、同一年において1人1口座に限り開設することができます。(金融機関を変更した場合を除きます。)
- 一定の手続きのもとで金融機関を変更することが可能ですが、金融機関の変更を行い、複数の金融機関に口座を開設したことになる場合でも、各年において1つの口座でしか購入することができません。
- NISA口座内の投資信託等を異なる金融機関に移管することはできません。なお、金融機関を変更しようとする年分の非課税投資枠を利用してした場合、その年分について金融機関を変更することはできません。
- 二重口座が判明した場合は、買付した投資信託等は当初から課税口座で買付したものととして取扱われ、当該投資信託等から生じる配当所得および譲渡所得等は、遡及して課税されます。
- NISA口座では、損失は税務上ないものとみなされ、特定口座や一般口座との損益通算はできません。また、損失の繰越控除もできません。
- 投資信託における分配金のうち元本払戻金(特別分配金)はそもそも非課税であり、NISA制度によるメリットを享受できません。
- 特定口座や一般口座で保有している公募株式投資信託等をNISA口座へ移管することはできません。
- 当金庫では、NISA口座の開設にあたっては「投資信託取引口座」が必要です。
- 非課税投資枠の利用対象は約定日ではなく受渡日基準となります。定時定額買付契約において引落日を27日に設定した場合、12月分の引落しによる買付の受渡日が翌年になり、翌年の非課税投資枠が利用対象となる可能性がありますのでご注意ください。
- 年間投資枠(つみたて投資枠120万円・成長投資枠240万円)と非課税保有限度額(つみたて投資枠・成長投資枠あわせて1,800万円・うち成長投資枠1,200万円)が設定されており、投資信託等を売却した場合、その買付額分だけ非課税保有額が減少します。減少した分は翌年以降、新たな投資に利用可能となります。(簿価残高方式で管理)
- 基準経過日(NISA口座に初めてつみたて投資枠を設けた日から10年経過後およびその後5年経過ごとの日)における氏名・住所を確認させていただきます。基準経過日から1年以内に再確認できない場合には、新たにNISA口座への投資信託の受入れができなくなりますのでご注意ください。
- 当金庫は、お客様が一時的に出国する場合に、非課税口座での残高を継続保有することを可能とする特例措置の対応を行っていないため、出国される場合は、非課税口座を廃止していただくことになります。

【つみたて投資枠特有のご留意事項】

- つみたて投資枠に係る定時定額買付契約の締結が必要であり、同契約に基づき対象商品の買付が行われます。
- つみたて投資枠で買付可能な商品は、長期の積立・分散投資に適した一定の投資信託に限られます。
- つみたて投資枠で買付した投資信託の信託報酬等の概算値を、原則として年1回通知します。

【成長投資枠特有のご留意事項】

- 成長投資枠で買付可能な商品は、信託期間20年未満またはデリバティブ取引を用いた一定の投資信託等もしくは毎月分配型の投資信託等が除外されています。

【投資信託に関するご留意事項】

- 投資信託は預金保険の対象ではありません。(ろうきん)で取扱う投資信託は、投資者保護基金の対象ではありません。
- 投資信託は、預金ではなく、元本の保証はされていません。
- 投資信託の運用による損益は、投資信託を購入したお客様に帰属します。
- 投資信託の取扱いは(ろうきん)が行いますが、投資信託の設定・運用は投資信託委託会社が行います。
- 投資信託は、主に国内外の株式や公社債等の値動きのある証券を投資対象とし投資元本が保証されていないため、当該資産の市場における取引価格の変動や為替の変動等により、基準価額は変動します。よって元本および収益金が保証されておりません。
- 投資信託は、申込時に「購入時手数料」、換金時に「信託財産留保額」および「換金手数料」、運用期間中は「信託報酬」および「その他の費用(監査報酬等)」などが掛かります。ただし、これら費用は各ファンドにより異なりますので、料率、上限額等を表示することができません。必ず各ファンドの目論見書等でご確認ください。また、当該手数料等の合計額についても、ファンドによって、またファンドを保有される期間等に応じて異なりますので、表示することができません。
- 過去の運用実績は、将来の運用結果を約束するものではありません。
- 投資信託をご購入の際には投資信託説明書(交付目論見書)および目論見書補完書面をご確認のうえご自身でご判断ください。
- 投資信託の取得のお申込みに関しては、クーリングオフの規定の適用はありません。

静岡県労働金庫 登録金融機関 東海財務局長 (登金) 第72号

1070-1

キリトリ

<静岡ろうきん>NISAでポーツとフォリオキャンペーン申込書

枠内をご記入の上、申込書を<静岡ろうきん>営業店または職員にご提出ください。

受付期間：2025年3月14日(金)まで

氏名

お取引
内容

NISA口座開設 給与・年金振込：新規 指定済み
積立預金(財形・エース預金)：新規 増額