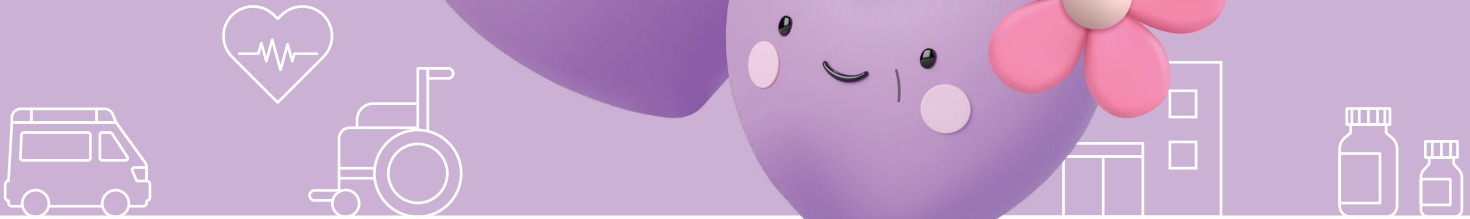


〈ろうきん〉

# 福祉 ーん

暮らしのそばに、  
花開く。



会員の方<sup>(※)</sup>  
日本労信協保証をご利用の場合

**保証料 0円**  
(ろうきんが保証料を負担します)

※勤務先の労働組合・互助会等が〈静岡ろうきん〉の会員で、その会員にご所属の方  
●日本労信協保証をご利用の場合に限ります。  
●会員以外の方は保証料が必要です。

固定金利

[2026年4月1日現在]

# 年 2.375%

医療・介護・災害復旧や  
介護休業中などの必要資金に

- 家族のためにも使える!
- 安心の全期間固定金利!
- 介護休業中元金据置可能!

ご融資額

最高1,000万円

ご返済期間

最長10年

※育児・介護休業中の生活費の融資は200万円以内。  
※返済期間には据置期間を含みます。

## 医療に関わる費用

- 医療費
- 治療費 (歯科矯正等含む)
- 入院費
- …など

## 介護に関わる費用

- 介護サービス
- 施設入居費用
- 介護用品・車両の購入
- 介護用品のレンタル費用
- バリアフリー設備費用
- 介護休業中の生活費
- …など

## 災害復旧に関わる費用

- 暴風・暴雨・洪水・地震等の自然災害からの復旧・支援費用
- 火災等からの復旧・支援費用…など

## その他

- 育児に使用する自家用車の購入費用…など

## Web完結ローン

Webで完結!  
スマホでいつでも  
お申込み!



お申込み  
手続き等の詳細は  
こちら



## ご返済金額の目安

年2.375%で試算しています。  
※実際のご返済金額は、1円単位で計算いたします。

ご融資金額	内 訳	返済期間		
		3年	5年	7年
100万円	毎月 50万円	14,500	8,900	6,500
	ボーナス 50万円	86,900	53,400	39,000
200万円	毎月 100万円	28,900	17,700	13,000
	ボーナス 100万円	173,700	106,700	78,000
300万円	毎月 150万円	43,300	26,600	19,400
	ボーナス 150万円	260,500	160,000	117,000

●返済試算額は、店頭またはホームページでご確認いただけます。

(単位:円)

## ご注意事項

●表示の内容は2026年4月1日現在の内容です。  
●ご融資対象となる資金用途は、入院費等の医療費、介護費用、災害復旧費用等で、当金庫の認めるものに限ります。また、ご本人もしくは2親等以内(災害復旧費用は3親等以内)のご家族のためにご利用いただけます。●担保・取扱手数料は不要です。●保証人は原則不要です。保証機関の保証をご利用いただきます。勤務先の労働組合・互助会等が〈静岡ろうきん〉の会員で、その会員にご所属の方は、日本労信協保証とし、保証料を〈静岡ろうきん〉が負担します。会員以外の方は、静岡県勤信協保証とし、年1.0%の保証料を別途ご負担いただきます。日本労信協または静岡県勤信協の保証基準を満たさない場合で、三井住友カード(株)保証をご利用の際には、表示の適用金利に年1.6%の金利を上乗せします。●事業目的にはご利用いただけません。●諸条件により、お客さまのご希望にそえない場合がございます。●詳しくは店頭にて説明書をご用意しています。



フリーダイヤル  
**0120-609-123** 平日 9:00~18:00  
▶音声ガイダンス番号「3」を選択ください  
返済でお困り場合は▶音声ガイダンス番号「5」を選択ください

〈静岡ろうきん〉  
ホームページ  
静岡ろうきん 検索



〈ろうきん〉は地域のために活動する団体へ  
皆様のご利用に応じた寄付を行っています。