

カード型教育ローン

みらい

目標へ! その一步をサポート



Point
1

在学中は、**限度額の範囲内**で、**都度お借入れが可能**です!

受験費用

受験料や
宿泊費にも。

学用品

パソコンや
教科書など。

暮らしの費用

一人暮らしのアパート代や
生活費用にも。

ご融資限度額

最高**2,000万円**

ご利用返済期間

最長**20年**

※ご利用は在学期間を限度とし、最長7年以内となります。

Point
2

あらゆる場面で
便利に使えて、返済も安心!

ATMで利用OK!

専用カードが発行されるので、
コンビニATMでも使えて便利。
※手数料無料で繰上返済もできます。

ゆっくり返せる
最長20年*!

卒業してから「ゆっくり」返済。
安心して返済計画が立てられます。
※お利息のみご返済いただく期間を
含みます。

在学中は利息だけ!

在学中はお利息のみの返済でOK。

変動金利 [会員*の方]

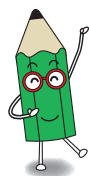
[会員以外の方]

適用金利 (保証料含む) 年**2.50%** 年**3.50%**

※勤務先の労働組合・互助会等が(静岡ろうきん)の会員であり、その会員にご所属の方。

- 表示の内容は2024年4月1日現在の内容です。
- 表示金利は変更となる場合がございます。

カード型教育ローン
「みらい」
ご利用イメージ



お借入枠

突然の費用も[カード型]だから
コンビニATMで利用できて便利!

入学金や授業料、
アパートの費用等の
支払のため利用

大学入学

受験料・宿泊費用
として利用

ATMで一部
繰上返済可

事前にお申込み

1年生

2年生

3年生

4年生

高校在学期間中

大学在学期間中

卒業後

貸越利用期限日 *元利金返済開始。

大学卒業

貸越利用期間終了の3ヵ月前の
月末基準で貸越利用期限日以降の
貸越停止および返済方法を
書面にてお知らせします。

ご返済

貸越利用期間 (元金据置返済=利息のみの返済)
[在学期間を限度として最長7年以内]
※専用カードでその都度借入・返済が可能です。
※受験料・宿泊費等のご利用はお申込み時に相談ください。
※大学在学期間中の資金については、合格後に手続きが必要です。

元利金返済期間 (元金均等返済=元金+利息返済)
※ご返済いただく期間となり、専用カードを使った新たな借入は
できません。
※毎月の定例返済日に約定返済金(元金・利息)をご指定の返済用
口座(労金普通預金口座)から引落しさせていただきます。

最長20年 *貸越利用期間を含む

ご注意事項

●表示の内容は2024年4月1日現在の内容です。●カード型教育ローン「みらい」は、入進学にかかる費用、仕送り代など、教育全般に関する資金にご利用いただけます。●担保・取扱手数料等は不要です。●ご利用期間中に金利が変更となる場合がございます。●保証人は原則不要です。(一社)日本労働者信用基金協会の保証をご利用いただけます。勤務先の労働組合・互助会等が(静岡ろうきん)の会員で、その会員にご所属の方は年0.7%、会員以外の方は年1.2%の保証料をご負担いただきます(保証料は適用金利に含む)。●団体信用生命保険は貸越利用期間中には加入できません。ただし、貸越利用期間満了時、元利金返済期間においてご加入いただけます。なお、当該時点における健康状態によっては、団体信用生命保険にご加入いただけない場合もございます。●返済試算額は、店頭またはホームページでご確認いただけます。●事業目的にはご利用いただけません。●諸条件により、お客さまのご希望にそえない場合がございます。●詳しくは店頭にて説明書をご用意しております。