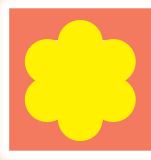


〈ろうきん〉

ライフローンは



会員の方※
日本労信協保証をご利用の場合

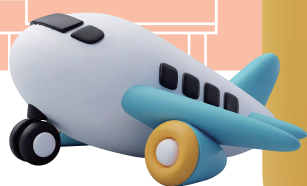
保証料 **0円**
(ろうきんが保証料を負担します)

※勤務先の労働組合・互助会等が〈静岡ろうきん〉の会員で、その会員にご所属の方は●日本労信協保証をご利用の場合に限ります。
●会員以外の方は保証料が必要です。

お借入当初は利息
のみのご返済もOK!
(最長4年)

会員の方で日本労信協保証をご利用の場合に限ります。
(元金据置期間は返済期間に含まれます)

これからの毎日に、
花が咲く。



[2026年4月1日現在]

年2.875%

〈返済期間5年以内・固定金利でご利用の場合〉

●適用金利 (年利)

金利制度	返済期間	適用金利
固定金利	5年以内	2.875%
変動金利	全期間	4.075%

※5年以内の返済の場合は、[固定金利]・[変動金利]いずれかを選択いただけます。

※表示の金利は日本労信協保証をご利用の場合。

家具・家電購入や旅行・レジャーなど、
充実した生活のための資金に。

ご融資額

最高1,000万円

ご返済期間

最長10年

※元金据置期間
(最長4年)を含む

Web完結ローン | Webで完結!
スマホでいつでもお申込み!



お申込み手続き等の
詳細はこちら



ご返済金額
の目安

返済期間3・5年は固定金利(年2.875%)で、7年は変動金利(年4.075%)で
試算しています。※実際のご返済金額は、1円単位で計算いたします。

ご融資金額	内 訳	返済期間		
		3年	5年	7年
100万円	毎月 50万円	14,600	9,000	6,900
	ボーナス 50万円	87,600	54,100	41,500
200万円	毎月 100万円	29,100	18,000	13,800
	ボーナス 100万円	175,200	108,100	82,900
300万円	毎月 150万円	43,600	26,900	20,600
	ボーナス 150万円	262,800	162,200	124,300

●返済試算額は、店頭またはホームページでご確認いただけます。

(単位:円)

●注意事項

●表示の内容は2026年4月1日現在の内容です。
●ライフローンは、旅行やレジャー、趣味、冠婚葬祭、家具・家電等の購入、その他健全な生活を営むうえで必要な資金にご利用いただけます。●担保・取扱手数料は不要です。●変動金利型については貸付期間中に金利が変更となる場合がございます。●保証人は原則不要です。保証機関の保証をご利用いただけます。勤務先の労働組合・互助会等が〈静岡ろうきん〉の会員で、その会員にご所属の方は、日本労信協保証とし、保証料を〈静岡ろうきん〉が負担します。会員以外の方は、静岡県勤信協保証とし、年1.0%の保証料を別途ご負担いただきます。日本労信協または静岡県勤信協の保証基準を満たさない場合で、三井住友カード(株)保証をご利用の際には、表示の適用金利に年1.6%の金利を上乗せします。●事業目的にはご利用いただけません。●諸条件により、お客さまのご希望にそえない場合がございます。●詳しくは店頭にて説明書をご用意しています。



フリーダイヤル

0120-609-123 平日 9:00~18:00

▶音声ガイダンス番号「3」を選択ください
返済でお困りの場合は▶音声ガイダンス番号「5」を選択ください

〈静岡ろうきん〉
ホームページ

静岡ろうきん 検索



〈ろうきん〉は地域のために活動する団体へ
皆様のご利用に応じた寄付を行っています。