

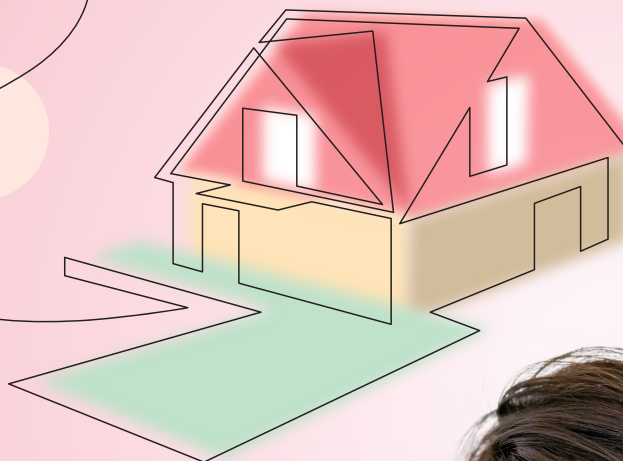
無担保住宅ローン

会員の方^(※)は
保証料 **0円**

※勤務先の労働組合・互助会等が〈静岡ろうきん〉の会員で、その会員にご所属の方
●日本労信協保証をご利用の場合保証料は(ろうきん)が負担します。

お借入当初は利息
のみのご返済もOK!
(最長4年)

会員の方で日本労信協保証を
ご利用の場合に限ります。
(元金据置期間は返済期間に含まれます)



想像から現実へ。
はじめようマイホーム!

[2024年4月1日現在]

年1.98%

●適用金利		(年利)
金利制度	返済期間	適用金利
固定金利	5年以内	1.98%
変動金利	全期間	2.40%

※5年以内の返済の場合は、[固定金利]・[変動金利]いずれかを選択いただけます。
※表示の金利は日本労信協保証をご利用の場合。

〈返済期間5年以内・固定金利でご利用の場合〉

リフォーム・増改築、太陽光発電システム設置など、幅広く住まいづくりをサポート。

ご融資額

最高500万円

※静岡県動信協保証を
ご利用の場合は最高1,000万円

ご返済期間

最長25年

※元金据置期間(最長4年)を含む
※静岡県動信協保証、三井住友カード(株)
保証を利用の場合は最長20年

日本労信協保証をご利用で500万円を超えるご融資額をご希望の場合は、無担保住宅ローン25「えがお」をご利用ください。※裏面参照

〈静岡ろうきん〉
Web完結ローン
Webで完結! スマホでいつでもお申込み!



お申込み手続き等の
詳細はこちら



ご返済金額の目安 返済期間3・5年は固定金利(年1.98%)で、7年は変動金利(年2.40%)で試算しています。※実際のご返済金額は、1円単位で計算いたします。

ご融資金額	内 訳	返済期間		
		3年	5年	7年
100万円	毎月 50万円	14,400	8,800	6,500
	ボーナス 50万円	86,300	52,800	39,100
200万円	毎月 100万円	28,700	17,600	13,000
	ボーナス 100万円	172,500	105,600	78,100
300万円	毎月 150万円	43,000	26,300	19,500
	ボーナス 150万円	258,800	158,300	117,100

●返済試算額は、店頭またはホームページでご確認いただけます。

(単位:円)

●表示の内容は2024年4月1日現在の内容です。
●無担保住宅ローンは、住宅購入やリフォーム・増改築、住宅設備資金などにご利用いただけます。●担保・取扱手数料は不要です。●変動金利型については貸付期間中に金利が変更となる場合がございます。●保証人は原則不要です。保証機関の保証をご利用いただけます。勤務先の労働組合・互助会等が〈静岡ろうきん〉の会員で、その会員にご所属の方は、日本労信協保証とし、保証料を〈静岡ろうきん〉が負担します。会員以外の方は、静岡県動信協保証とし、年1.0%の保証料を別途ご負担いただけます。●日本労信協または静岡県動信協の保証基準等を満たさない場合、三井住友カード(株)保証をご利用の際には、表示の金利に年2.2%の金利を上乗せします(返済期間20年以内となります)。●事業目的にはご利用いただけません。●諸条件により、お客さまのご希望にそえない場合がございます。●詳しくは店頭に説明書をご用意しています。



〈静岡ろうきん〉
X(旧Twitter)の公式アカウントは
こちら



〈ろうきん〉は地域のために活動する団体へ
皆様のご利用に応じた寄付を行っています。