

カードローン マイプラン

急な出費に! 働く人のミカタ!

「総支払利息」は金利差で大きく変化する!!

100万円を借りて返済した場合 (返済額は月額約15,000円・ボーナス返済なしで試算)

総支払利息額 **1,051,111円**
年14.50% (137回払い)の場合



他の金融機関等で
カードローンをご
利用中の方へ!
借換えにピッタリ!

これから
利用する人は、
総支払利息の違い
を比べてお選び
ください!

総支払利息額 **344,404円**
年8.25% (90回払い)



総支払利息額 **160,648円**
年4.65% (78回払い)



他金融機関等
カードローン

ろうきんカードローンマイプラン
(会員所属・個人割引なし)

ろうきんカードローンマイプラン
(会員所属・個人最大割引)

※上記の例はシミュレーションによる概算であり、実際の総支払利息額とは相違します。 ※上記シミュレーションは、返済終了まで借り増しせず金利が変動しないことを前提としています。

2026年5月1日現在

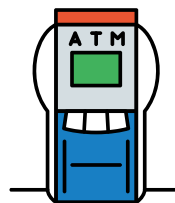
変動
金利

年 **4.65%**
～ **9.65%**
(保証料 年0.8%または1.2%含む)

※金利割引制度の
詳細は裏面を
ご確認ください。



コンビニで使える、頼れる!



お引出し手数料 実質0円

お近くのコンビニや銀行のATMで
お引出し(お借入れ)いただけます。

※手数料がかかった場合も
即時全額キャッシュバックいたします。

いつもあなたの目線で。
静岡ろうきん

フリーダイヤル
0120-609-123 平日 9:00~18:00
▶音声ガイダンス番号「3」を選択ください
返済でお困りの場合は▶音声ガイダンス番号「5」を選択ください

〈静岡ろうきん〉ホームページ
<https://shizuoka.rokin.or.jp/>

静岡ろうきん 検索

スマホで
アクセス!



お申込みは「店舗またはWeb」を選べます!

店舗で安心派

ご来店予約は
こちら!



キャッシュカードとローンカードを一体にした便利なカード、ご融資限度額は最大500万円。ライフプランについても相談できるから安心してお申込みいただけます!

キャッシュカード一体型のマイプランカードは、「**ローンのご利用**」側の**矢印の向き**でATM(現金自動機)に挿入してご利用いただけます。

※2014年1月以降のカードデザインです。



Webで完結派

お申込み
詳細はこちら!



PC・スマホ・タブレットから時間と場所を問わず、24時間いつでもお申込みいただけます!

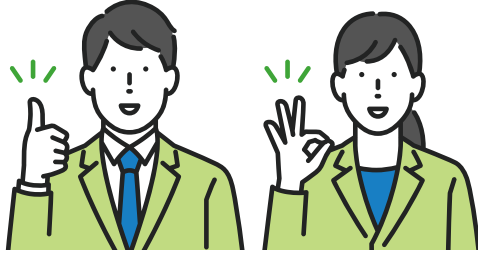
※ご所属の会員によっては書面にてお申込みいただく場合がございます。

お借入専用のマイプランカードは、**矢印の向き**でATM(現金自動機)に挿入してご利用いただけます。

※2014年1月以降のカードデザインです。



ご融資限度額
**10万円~
500万円**
(10万円単位)



お申込限度額
**10万円~
100万円**
(10万円単位)



便利で使える! マイプランの特徴 ~自由に使える! 繰り返し頼れる! 定額返済で計画的!~

①ご利用目的は自由

お買い物、エステ、ご祝儀、出張費、突然の医療費など、自由にご利用いただけます。

※事業資金は除きます。

②繰り返しご利用可能

ご利用限度額の範囲内であれば、何度でも繰り返しご利用いただけます。

③毎月定額払い

ご返済は限度額に応じた毎月(またはボーナス併用)定額払い。計画的なご返済が可能です。

※ご返済額は原則として右表の通りとなります。

ボーナス返済月は毎月返済額とボーナス返済額の合計金額が約定返済額となります。ご融資限度額100万円超のご返済額はホームページよりご確認ください。

ご融資限度額	毎月返済のみ	ボーナス併用返済	
		毎月返済	ボーナス返済
~30万円	5,000円	5,000円	-
~50万円	10,000円	10,000円	-
~70万円	12,000円	10,000円	20,000円
~80万円	13,000円	10,000円	20,000円
~100万円	15,000円	10,000円	30,000円



MY PLAN CLUB

マイプランカードをご契約いただくと「**マイプランクラブ**」へ自動加入します。

静岡県内で割引・優待サービスが受けられる!

「マイプランクラブ」は、マイプランカードをお持ちのお客さまを会員とし、県内の飲食店、各種スポーツ・レジャー施設などとタイアップして、マイプランクラブ会員ならではの優待特典や割引サービスを提供しています。「マイプランクラブ」提携の施設・レストランなどで**スマホの特典画面とカードを提示するだけで割引・優待サービスが受けられます。**

- カードの提示のみでもご利用いただけます。
- 一部施設では、ご予約が必要になる場合があります。
- 詳しくは(静岡ろうきん)の「マイプランクラブ」ホームページをご覧ください。



割引・優待施設の
検索はこちら

金利割引制度 カードローン「マイプラン」

●カードローン「マイプラン」には、「**給与振込**」や「**積立預金**」等のご契約で基準金利より最大年4.6%が割引される**ウレシイ金利割引制度**があります!!

●金利割引幅は、毎年2月末と8月末のお取引で判定します。

※変動金利型のカードローンです。基準となる金利は年4回見直しを行います。

※基準金利・金利割引制度等の詳細はお近くの営業店または(静岡ろうきん)ホームページでご確認いただけます。

商品概要 ●表示の内容は2026年5月1日現在の内容です。【ご利用いただける方】●静岡県内にお勤めまたはお住まいの方※勤務先の労働組合・互助会等が(静岡ろうきん)の会員の場合は、県外からの申込みも可能です。●お申込み時年齢が満18歳以上(Webは満20歳以上)、満65歳未満の方で安定・継続した収入がある方●当金庫指定の保証機関の保証が受けられる方【ご契約期間】●1年ごとの自動更新となります(更新審査があります)。※満70歳に達した日以降、最初に到来する契約期限日をもって、新たなお借入れができなくなります。※満76歳の誕生日の前日までに完済していただきます。【お使いみち】自由(事業資金は除く)【ご返済方法】融資限度額に応じた毎月またはボーナス併用定額返済(返済用口座からの自動引落し)【保証機関】(一社)日本労働者信用基金協会【ご注意事項】●諸条件によりお客さまのご希望にそえない場合がございます。●詳しくは営業店窓口またはホームページにて商品概要説明書をご確認ください。

対象のお取引		(年利) 割引幅	
個人割引	□座活用	給与振込指定※1	1.0%
		年金受取指定※2	1.0%
		ろうきんUCカード契約	1.0%
		インターネットバンキング契約	1.0%
		Web通帳(無通帳型普通預金)契約	1.0%
ローン	有担保証書貸付、住宅金融支援機構利用	1.0%	
積立預金	一般財形またはエース預金契約	1.0%	
	非課税財形(年金・住宅)またはエース預金(年金型)契約	1.0%	
所属会員による割引(未組織勤労者除く)		一律1.0%	
金利割引幅		最大4.6%	

※1 原則として当金庫が「給与振込」と判定できる入金対象です。

※2 原則として当金庫が「年金受取」と判定できる入金対象です。