

想像できなかつた私は、

想像以上の私になる。

クルマ・家電の購入、

引越し費用、卒業旅行など

〈へろうきん〉は就活生の未来を応援します。

©やまがみ彩

車関連費用と家具・家電購入など生活関連費用として使える!



年 **2.50%**



(会員※・返済期間5年以内・固定金利でご利用の場合)

●表示金利は、変更となる場合がございます。

〈静岡ろうきん〉

# 就職内定者応援ローン

ご融資額	最高300万円 [車関連費用の場合] 最高100万円 [生活関連費用の場合]
ご返済期間	最長10年 (元金据置期間を含む)

■適用金利 (年利)

適用金利は内定先企業の労働組合等が〈静岡ろうきん〉の会員・会員以外により異なります※

金利制度	返済期間	会員	会員以外
固定金利	5年以内	2.50%	3.80%
変動金利	全期間	3.70%	5.00%

- 表示の内容は2024年3月1日現在の内容です。
- 融資対象者：静岡県内の企業への内定が決まり、当該企業への就職を予定している新卒予定者。
- 5年以内の返済の場合は、[固定金利]・[変動金利]のいずれかを選択いただけます。

※「会員」の詳細につきましては営業店窓口またはお電話にてお問合せください。

◆裏面の注意事項をご確認ください。

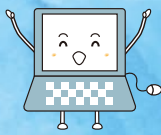
いつもあなたの目線で。  
**静岡ろうきん**

ピポパ de ろうきん スマホからでもOK!  
フリーダイヤル 平日 9:00~18:00  
**0120-609-123**

〈静岡ろうきん〉  
就職内定者応援ローンの  
詳細はHPへ!







# 来店不要! <ろうきん> のおすすめサービス



<ろうきん>のキャッシュカードなら!  
ろうきんATMはもちろん、コンビニでも使えて



**土日祝も**

**終日 お引出し手数料 0円**

詳細はこちら!

※お振込の場合は所定の手数料がかかります。



※1 セブン銀行での19:00~7:00のお引出しには所定の手数料がかかりますが、即時全額キャッシュバックします。  
※2 イオン銀行のご利用時間は、平日1時~23時(月曜のみ8時~23時)、土日祝12/31~1/3・5/3~5/5は8時~21時となります。

提携

スマホで便利にキャッシュレス!

## スマホ決済サービス

<ろうきん>口座の登録で、残高チャージやアプリ間の送金など、様々なサービスが利用できます!



詳細はこちら!

※諸事情により、提携先は変更となる場合があります。

<ろうきん> Webのナビゲーション!

## ろうきんアプリ



アプリの詳細・ダウンロードはこちら!

アプリから簡単操作!

ろうきんダイレクト  
(インターネットバンキング)

- 残高・明細の照会
- 税金の支払い
- 相談予約
- Webお知らせ
- 住所変更



24時間365日  
受付OK!

※メンテナンス期間を除く

## ろうきんアプリで! 口座開設

来店不要!  
普通預金  
口座を  
スマホで開設!

詳細はこちら!



スマートフォンと本人確認書類だけで普通預金口座を開設できるサービスです。来店不要で申込みから1~2営業日で口座番号がEメールで通知されます。



お客さまのお取引に応じてポイントを進呈するサービス

## ろうきん ポイントサービス Rポ

年一回、毎年12月末のお取引状況に応じて「Rポ」ポイントを進呈します。ポイントは他社ポイントサービス、または寄付としてご利用いただけます。

- nanaco ポイント
- WAON ポイント
- ユーコープ ふれあい ポイント
- 寄付

※ポイントの進呈には事前に登録が必要となります。



詳細はこちら!



あなたの“したい”をスマホ・PCから

仮申込み  
入力フォームは  
こちら!

## インターネット ローン仮申込み



就職内定者応援ローンの仮申込みができます!

- 車の購入
- 引越し費用
- 家電の購入
- 旅行の資金

※仮審査の結果、諸条件によりお客さまのご希望にそえない場合があります。

## <静岡ろうきん> 就職内定者応援ローン

ご返済は、働き始めてからでもOK!

**ご注意事項** ●表示の内容は2024年3月1日現在の内容です。●お使いみち/マイカー購入・旅行・引越し・家具購入および既存ローンの借換え等●元金据置制度/初任給を得るまでの期間に限り、元金の支払いを据置することが可能です(元金据置期間中には利息の支払いが発生します)。●担保・利用手数料は不要です。●内定先企業の労働組合等が当金庫の「会員」の場合、原則として連帯保証人は不要です。当金庫の「会員」以外の場合は、連帯保証人が必要となります。●(一社)日本労働者信用基金協会の保証をご利用いただけます。保証料は<ろうきん>が負担します。●お申込み時、内定通知書等の証明書類をご提出いただけます。●返済試算額は、店頭またはホームページでご確認いただけます。●「会員」の詳細につきましては、営業店窓口またはお電話にてご確認ください。●事業資金・投機資金・負債整理資金にはご利用いただけません。●諸条件により、お客さまのご希望にそえない場合がございます。●詳しくは店頭にて説明書をご用意しています。