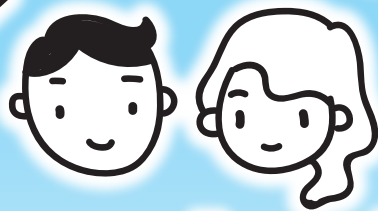


インターネット
受付専用
カードローン

妊活サポートローン



二人で決めよう、
これからのこと

あ・ゆ・み

知っていますか?
4.4組に1組

日本では不妊を心配したことがあるご夫婦は全体の39.2%おり、
これは3組に1組以上の割合になります。
また、実際に不妊の検査や治療を受けたことがある(または現在受けている)
ご夫婦は全体の22.7%おり、4.4組に1組が経験しています。
(出典:国立社会保障・人口問題研究所「2021年社会保障・人口問題基本調査」より)

A

変動金利

B

〈静岡ろうきん〉の会員のうち、
労働組合または
特定の互助会等にご所属の方
※労働組合・特定の互助会等の詳細に関して
は、お客様サービスセンター(妊活サポ
ローン専用ダイヤル)までお問合せください。

年 **1.60%**
(保証料年0.8%含む)

生協組合員や
一般勤労者などのA以外の方
(パート・アルバイトを含む)

年 **2.00%**
(保証料年1.2%含む)

【ご利用限度額】
10万円～500万円
(10万円単位)

※所属会員や雇用形態、勤続年数、収入状況
等によって限度額は異なります。

- 限度額30万円の場合、月々の返済額は
5,000円でOK!余裕のある月は、まとめ
返済もできます。
(限度額 50万円の場合:毎月10,000円)
(限度額 100万円の場合:毎月15,000円)
- 限度額300万円超の場合はお申込み
に一定の条件があります。

●表示の内容は2024年4月1日現在の内容です。●表示金利は変更となる場合がございます。

お使いみち ご本人様もしくは2親等以内のご親族様のための不妊・不育症治療に関連する資金

ご返済方法 定額方式(満20歳以上満60歳未満) 元帳残高変動方式(満20歳以上満45歳未満) よりお選びいただけます。

※()内はお申込み時および契約時の年齢 ※返済途中での変更はできません。

「定額方式」は毎月の返済額が一定なので計画的にご返済いただけます。「元帳残高変動方式」はご利用残高に応じて返済額が
変動します。そのため、利用残高が少額の場合は、毎月の返済額を抑えることができます。
なお、返済回数と総支払額は返済方法によって異なりますのでご注意ください(下記参照)。

〈定額方式〉

借入額	100万円	500万円
返済回数	70回	76回
総支払額	約105万円	約527万円

〈元帳残高変動方式〉

借入額	100万円	500万円
返済回数	124回	237回
総支払額	約107万円	約545万円

お客様のライフスタイルに合わせてご利用
いただけるように返済方法を選択制として
います。各返済方法の詳細はHPより「商品
概要説明書」をご確認ください。

※上記は年1.60%で借りた場合のシミュレーションによる概算であり、実際の総支払額とは相違します。※上記シミュレーションは返済終了まで
金利が変動しないことを前提としています。※上記シミュレーションは借入額を一括して借入れし、その後約定返済のみとした場合の試算です。

●表示の内容は2024年4月1日現在の内容です。【ご利用いただける方】●静岡県内にお勤めまたはお住まいの方 ※勤務先の労働組合・互助会等が(静岡ろうきん)
の会員の場合は、県外からの申込みも可能です。●お申込み時年齢が満20歳以上、満60歳未満の方で安定・継続した収入がある方 ●当金庫指定の保証機関の保
証が受けられる方 【ご契約期間】●1年ごとの自動更新となります(更新審査があります)。●カードローン払出可能期間はご契約日から5年後の応当日までとなり
ます。ご返済方法に応じた払出可能期間の年齢に上限があります。※満76歳の誕生日の前日までに完済していただきます。【ご融資金利】●お客様の会員加入形態
によりご融資金利は異なります。●ご融資後の金利は、当金庫が定めるカードローン基準金利を基準に、年4回(2月1日、5月1日、8月1日、11月1日)見直しいたしま
す。【お使いみち】不妊・不育症治療に関連する資金(事業資金は除く)【ご返済方法】定額方式または元帳残高変動方式(お申込み時選択制)【保証機関】(一社)日本
労働者信用基金協会【ご注意事項】●諸条件によりお客様のご希望にそえない場合がございます。●詳しくはホームページより商品概要説明書をご確認ください。

