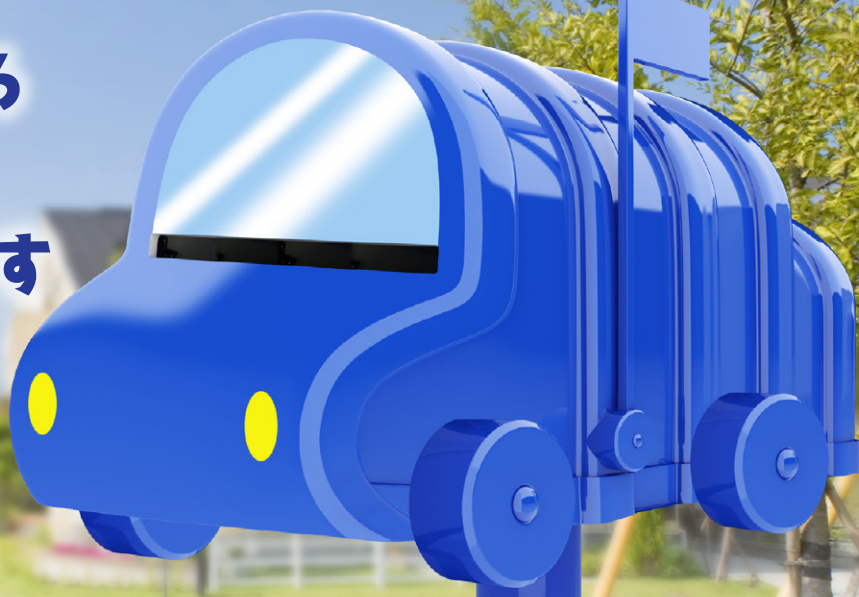
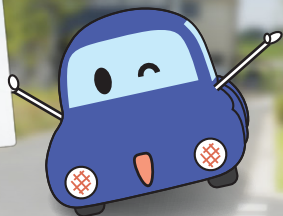


オートローンなら断然くろうきん<sup>👆</sup>

カーライフのいろいろ  
くろうきんなら  
乗りたい夢に届きます

クルマもバイクも  
車検費用も  
くろうきん<sup>👆</sup>で!



勤務先の労組・互助会等が  
くろうきん<sup>👆</sup>の会員で、  
その会員にご所属の方は

**保証料0円**

\*保証料はくろうきん<sup>👆</sup>が負担します。

年 **1.98%**

〈返済期間3年以内・固定金利でご利用の場合〉 ●表示の内容は2017年10月1日現在の内容です。  
※表示金利は変更となる場合がございます。

# オートローン

## 『役立宣言』

自動車・オートバイの購入や  
車検・修理費用など幅広くサポート。

ご融資額

ご返済期間

最高1,000万円 最長10年



お客様1件のご利用に対し、くろうきん<sup>👆</sup>が  
50円を環境保護団体へ寄付します。

●適用金利

(年利)

金利制度	返済期間	適用金利
固定金利	3年以内	<b>1.98%</b>
	3年超10年以内	<b>2.98%</b>
変動金利	全期間	<b>2.30%</b>

※ [固定金利]・[変動金利]いずれかを選択いただけます。  
※ 表示の金利は日本労信協保証をご利用の場合。

いつもあなたの目線で。  
**静岡くろうきん**

ピボパ de ろうきん 携帯電話からでもOK!  
フリーダイヤル 平日 9:00~18:00  
**0120-609-123**

インターネットホームページ  
<http://shizuoka.rokin.or.jp>  
静岡くろうきん 検索

仮審査申込みはコチラ!  
スマホ版に  
アクセス!



