

預けて幸せ、 ジェフorマック!キャンペーン

お取扱い総枠 合計3,000口



キャンペーン期間 2019年1月4日(金)~2019年3月29日(金)

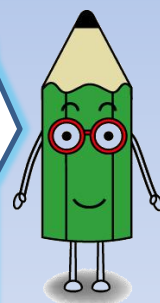
他の金融機関からの預け替え^{※1}で ★「ジェフグルメカードorマックカード」をプレゼント★

「ジェフグルメカード^{※2}」とは?
全国35,000店舗の加盟店でご利用
いただける商品券です。加盟店舗で
1枚につき500円分のお食事代にご
利用いただけます。
有効期限はありません。



※2 本ジェフグルメカードは、1枚(500円分)につ
き『1%相当額』がフードバンク活動に寄付されま
す。寄付金は購入代金より負担されますので、お
客さまのご負担はございません。

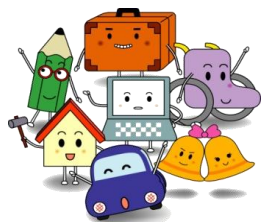
「マックカード」とは?
全国のマクドナルド店舗でご利用
いただける商品券です。マク
ドナルド店舗で1枚につき500
円分の商品購入にご利用いただ
けます。



※1 詳細は下記のキャンペーン概要をご確認ください。

キャンペーン概要

- キャンペーン期間: 2019年1月4日(金)~2019年3月29日(金)
- キャンペーン期間中に「他金融機関からの預け替え等、新たな資金での預け入れ」で預入期間を1年以上とする定期預金を新規で50万円以上お預入れいただいた個人の方に「ジェフグルメカード」または「マックカード」1枚(500円分)をプレゼントします(当金庫の定期預金等の解約金や他預金からの預け入れ・預け替えは対象外となります)。
- (ろうきん)各支店の店頭もしくはお勤め先の労働組合等会員を通じて預け入れした場合にのみ対象とさせていただきます。
※ ATM やインターネット/モバイルバンキングにて預け入れいただいた定期預金は対象外となります。
- 「金利上乘せ定期預金」、「エース預金」は対象外となります。
- 進呈する「ジェフグルメカード」および「マックカード」は、お一人さまにつき1,000円分(預け入れ額100万円分)を上限とさせていただきます。
- キャンペーン期間中でも「ジェフグルメカード」および「マックカード」の配付予定枚数がなくなり次第、本キャンペーンは終了とさせていただきます。



対象となる預金	50万円以上 100万円未満 (1口)	100万円以上 (2口)
1年以上の定期預金	ジェフグルメカード またはマックカード 500円分×1枚	ジェフグルメカード またはマックカード 500円分×2枚

※「ジェフグルメカード」と「マックカード」は、お一人さま合わせて1,000円分を上限とさせていただきます。

お問合せは

お客様サービスセンターまで TEL:0120-609-123 平日9:00~18:00

いつもあなたの目線で。
静岡ろうきん