

Rポ(アルポ)登録内容の変更手続き

●『登録内容の変更』をクリック



ポイントカード番号の登録はこちら!

新規申請

登録内容の変更

解約申請

●お客様番号(CIR番号)と生年月日を入力し送信

●ご自身のご登録内容が表示されますので、変更希望の項目を修正し送信してください。

●登録情報変更完了メールが届きましたら完了です!

メールアドレスの登録・変更の場合は、通知されたメール本文に記載のURLをクリックすることで完了となります。

※ 書面でお手続きし、メールアドレスの登録をしていない方は完了メールは送信されません。

※ 書面でお手続きされた方について、上記の方法でメールアドレスを追加登録いただけます。

ご自身の届出内容の確認方法

上記の『登録内容の変更』よりお客様番号(CIR番号)と生年月日を入力することでご自身の届出(登録)内容をご確認いただけます。



Rポ(アルポ)の登録をしよう!!

(ろうきん)で取引を始めたらRポ(アルポ)の登録を!

Step 1

- Eメールアドレス(※1)
- ご自身のお客様番号(CIR番号)(※2)
- 登録をご希望のポイントカード番号(寄付をご希望の場合は不要です)をご用意ください。
【登録はお一人につき1種類となります】

Step 2

Rポ(アルポ)ページにアクセス

スマホはコチラ



https://shizuoka.rokin.or.jp/tsukau/rokin_point/

Step 3

「新規申請」を選択し、ご自身のEメールアドレスをご登録!
登録用のEメールが送信されます。

Step 4

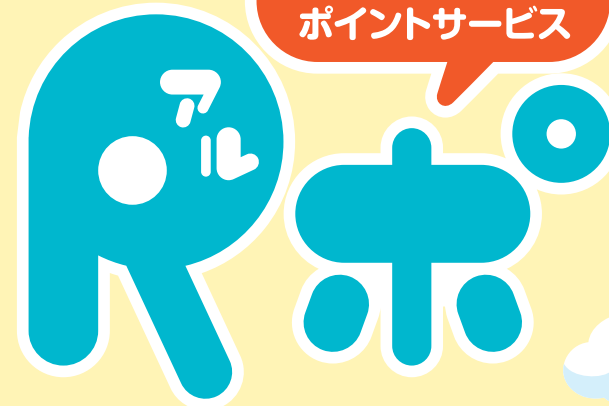
受信したEメールに記載のURLよりアクセス! お客様登録画面よりお客様番号(CIR番号)、お名前、生年月日、ご希望のポイントカード番号などを入力ください。

Step 5

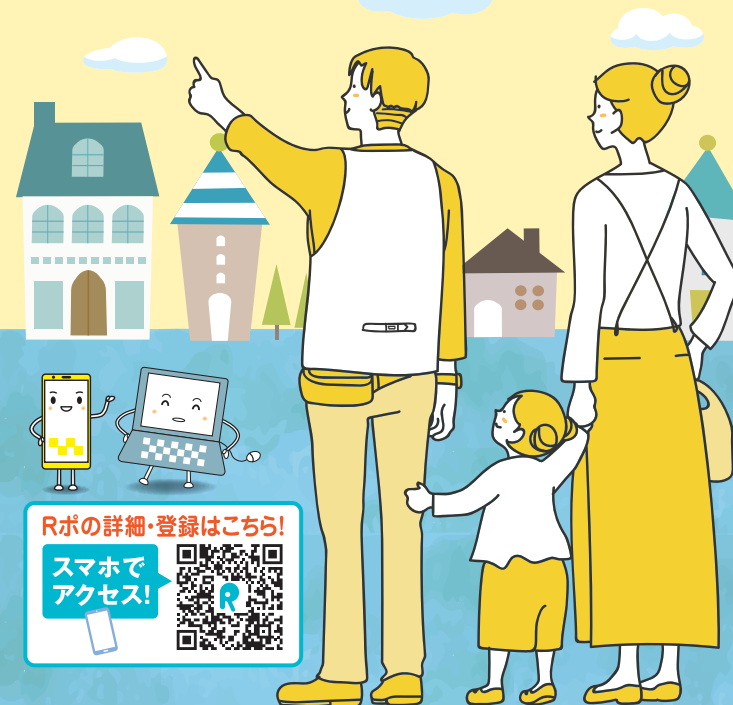
登録完了メールが届いたら完了です。

- ※1 お一人につきお一つご用意ください。ドメイン指定などのセキュリティ設定をされている方は、「rokin-point@shizuoka.rokin.or.jp」からのメールを受信可能な設定をお願いいたします。
- ※2 お客様番号(CIR番号)は、普通預金通帳等の見開きページに記載されております。ご不明な場合は、下記お客様サービスセンターまでお問合せください。
- ※ Eメールアドレス・スマートフォン・パソコンをお持ちでない場合は、書面でもお手続きいただけます。

ろうきん
ポイントサービス



(ろうきん)を使って
みんな幸せに!



Rポの詳細・登録はこちら!

スマホでアクセス!



【お問合せ】

お客様サービスセンター 平日 9:00~18:00

フリーダイヤル **0120-609-123**

▶ 音声ガイダンス番号「3」を選択ください ◀

いつもあなたの目線で。
R 静岡ろうきん





ろうきんポイントサービス 『Rポ(アルポ)』って何?

『Rポ(アルポ)』とは、お客様の(静岡ろうきん)とのお取引に応じ、ポイントを進呈するサービスです。進呈したポイントは事前に選択いただいた『寄付』もしくは『他社ポイントサービス』としてお使いいただけます。

年1回・12月31日時点のお客様のお取引に応じ、翌年2月にポイントを進呈します。



ポイント進呈先としてご選択ください。

寄付 	ユーコープ ポイント 	WAON POINT 	nanaco ポイント 
『Rポ(アルポ)』 1ポイント=1円	『Rポ(アルポ)』1ポイント =『各ポイントサービス』1ポイント ※ポイントには有効期限がございます。		

進呈先のカードサービス毎に有効期限がございます。
また、
ポイント受取り手続きが必要となる場合がございます。

詳細は各ポイント事業者のHPよりご確認ください。

ユーコープ
ホームページ



WAON
公式ホームページ



電子マネー
nanaco
公式サイト



寄付について

当ポイントサービスを通じた寄付は、
子どもの貧困解決に向けた支援事業を実施する
『(一財)静岡ろうきん子ども未来財団』を寄付先とします。



◆ポイント進呈対象取引

対象のお取引	進呈ポイントの計算方法 ※基準日は、毎年12月31日となります。	
定期性預金	◇ 基準日時点において、定期性預金の合計残高100万円以上のお客様は、残高100万円ごとに50ポイントを進呈。 (例) ● 合計残高100万円のお客様は、50ポイント ● 合計残高200万円のお客様は、100ポイント ※ポイントの対象となる定期性預金は「定期預金」「エース預金」「財形貯蓄(一般・年金・住宅)」となります。	
無担保ローン	◇ 基準日時点において、無担保ローンの合計残高が10万円以上、またはカードローン合計残高が1万円以上のお客様は、一律150ポイントを進呈。	
有担保ローン	◇ 基準日時点において、有担保ローン残高があるお客様は、合計残高に応じたポイントを進呈。	
	合計残高	ポイント
	500万円以下	100
	500万円超1,000万円以下	200
	1,000万円超2,000万円以下	300
2,000万円超3,000万円以下	400	
以降1,000万円ごとに100ポイント加算		
給与振込指定	◇ 基準日時点において、給与(賞与)を当金庫の普通預金口座にてお受取いただいているお客様は、一律100ポイントを進呈。 ※原則として当金庫が「給与振込」と判断できる入金対象です。	
年金振込指定	◇ 基準日時点において、公的年金を当金庫の普通預金口座にてお受取いただいているお客様は、一律100ポイントを進呈。 ※原則として当金庫が「年金振込」と判断できる入金対象です。	
投資信託	◇ 基準日時点において、投資信託残高の合計が10万円以上あるお客様は、一律150ポイントを進呈。 ※投資信託残高は、お客様の総買付金額(売却・解約は差引)を基準に算出しています。各ファンドの基準価額により算出する評価額ではございませんので、ご注意ください。	

◆ポイントの対象とならないお取引

- 預金** 普通預金、貯蓄預金、いっせい積立 など
- ローン** 預金担保融資、総合口座当座貸越、つなぎローン、住宅金融支援機構 など



まずは
登録を!!

詳細・登録は
コチラ



〈静岡ろうきん〉ホームページ Rポ(アルポ)ページアドレス
https://shizuoka.rokin.or.jp/tsukau/rokin_point/

ポイントの進呈は毎年2月!
2月のポイント進呈には、
直前の12月31日までに

登録を完了している必要があります。
ぜひ、もれなくご登録をお願いいたします。

※12月末時点で登録済のポイントサービスまたは寄付として進呈いたします。

【ご注意事項】

- 進呈ポイント数は、ポイント進呈後に登録済のEメールアドレス宛に通知されます。書面にてご登録いただいた場合(Eメールアドレスの登録がない場合)、ポイント数の通知はされません。
- 詳しくは当金庫ホームページ内、「Rポ(アルポ)ページ」をご確認ください。

【各ポイントサービスを選択した場合の注意点】

- 各ポイントサービスにおいて、新規発行に際して有料となるカードもあります。
- WAON POINTカード(現金などのお支払いでポイントがたまるカード)はRポ(アルポ)の対象ではありません。
- ポイントカード番号等が変更となった場合は変更手続きが必要です。
- ポイント進呈先の変更はいつでも可能です。